



SIN
Società Italiana di Nefrologia
Sezione Apulo-Lucana

Registro Biopsie Renali Sito Sin Registro Lucano Centri Trapianto Centri Dialisi

Società Italiana
 **SIN**
di Nefrologia



Registro Pugliese
di Dialisi e Trapianto

Home - Centri di Nefrologia e Dialisi - Contattaci

REPORT 2007

Registro Pugliese di Dialisi e Trapianto

“RPDT”



Unità Operative

ACCADIA (Poliambulatorio); ACQUAVIVA DELLE FONTI (Ospedale Miulli); ACQUAVIVA (Dieverum); ALTAMURA (Ospedale Umberto I); ANDRIA (Ospedale Bonomo); BARI (Policlinico); BARI (Ospedale Di Venere); BARI (Giovanni XXIII); BARI (S. Rita); BARI (New Dial); BARI (Diaverum); BARI (Villa Luce); BARLETTA (Ospedale Umberto I); BISCEGLIE (Città di Bisceglie); BITONTO (Ospedale Civile); BRINDISI (Ospedale Perrino); CALIMERA (Centro Dialisi); CAMPI SALENTINA (Ospedale Padre Pio); CASARANO (Ospedale Ferrari); CASTELLANETA (Ospedale Civile); CASTELLANETA (L'incontro); CASTRIGNANO DEL CAPO (Santa Mercellina); CERIGNOLA (Ospedale Tatarella); CONVERSANO (Ospedale Civile laia); COPERTINO (Diaverum); CORATO (Diaverum); CRISPIANO (Poliambulatorio); FOGGIA (Ospedali Riuniti); FRANCAVILLA FONTANA (Ospedale Camberlingo); GAGLIANO DEL CAPO (Ospedale Romasi); GALATINA (Ospedale Santa Caterina Novella); GALLIPOLI (Ospedale Sacro Cuore); GIOIA DEL COLLE (Ospedale Paradiso); GROTTAGLIE (Diaverum); GROTTAGLIE (U.O. Nefrologia e dialisi); GRUMO APPULA (U.O. Di Nefrologia e Dialisi); LECCE (Ospedale Fazzi); LECCE (Città di Lecce); LUCERA (Ospedale Lastaria); MANDURIA (Ospedale Giannuzzi); MANFREDONIA (Ospedale De Lellis); MANFREDONIA (Centro Dialisi); MARTINA FRANCA (Ospedale Civile); MASSAFRA (Ospedale Pagliari); MESAGNE (Diaverum); MOLFETTA (Ospedale Civile); MONOPOLI (Ospedale San Giacomo); NARDO' (P.O. San Giuseppe-Sanbiasi); NOICATTARO (U.O. Nefrologia e Dialisi); ORIA (U.O. Nefrologia e Dialisi); OSTUNI (U.O. Nefrologia e Dialisi); OTRANTO (Centro Tourist); POGGIARDO (Ospedale Pispico); PUTIGNANO (Ospedale Santa Maria Degli Angeli); RODI GARGANICO (Centro Dialisi); RUVO DI PUGLIA (Ospedale Civile); SAN GIOVANNI ROTONDO (Casa Sollievo della Sofferenza); SAN PIETRO VERNOTICO (U.O. Nefrologia e Dialisi); SAN SEVERO (P.O. Masselli-Mascia); SANNICANDRO GARGANICO (Centro nefrologico distrettuale); SCORRANO (Ospedale Veris Delli Ponti); TARANTO (Ospedale SS Annunziata); TARANTO (SS Medici); TARANTO (Diaverum); TORRE SANTA SUSANNA (Diaverum); TRANI (Centro Dialisi); TRICASE (Ospedale Casa Hospitalaria Cardinal Panico); UGENTO (U.O. di Nefrologia e Dialisi); VIESTE (Centro Dialisi).



Medici Referenti

Prisco T. (Accadia); Basile C. (Acquaviva Miulli e Castellaneta); Dambrosio N. (Acquaviva Diaverum); Sacchetti A. (Altamura e Grumo Appula); Navarra A. (Andria); Schena F.P. (Bari Policlinico); Coratelli P. (Bari Policlinico); Petrarulo F. (Bari Di Venere, Noicattaro e Monopoli); De Palo T. (Bari Giovanni XXIII); Carabellese S. (Bari S. Rita); Varvara M. (Bari S. Rita); Misceo F. (Bari New Dial); Dambrosio N. (Bari Diaverum); Papagni S. (Bari Villa Luce e Città di Bisceglie); Di Paolo S. (Barletta e Trani); D'Elia F. (Bitonto e Molfetta); Strippoli P. (Brindisi); Gigante B. (Calimera, Nardò e Galatina); Castrignanò E. (Campi Salentina); Tasco A. (Casarano); De Maio P. (Castellaneta Ospedale Civile); Nuzzo V. (Castrignano del Capo); De Min A.M. (Cerignola); Greco V. (Copertino); Dagostino F. (Corato); Giordano R. (Martina Franca e Crispiano); Gesualdo L. (Foggia Ospedali Riuniti Università); Querques M. (Foggia Ospedali Riuniti); Manisco G. (Francavilla Fontana); De Blasi V. (Ugento e Gagliano del Capo); Paolillo A. (Gallipoli); Sambati ML (Taranto e Grottaglie Diaverum); Chimienti S. (Grottaglie e Manduria); Buongiorno E. (Lecce Fazzi); De Giorgi A. (Lecce Città di Lecce); Aucella F. (Lucera); Latino A. (Manfredonia); Stallone C. (San Giovanni Rotondo, Manfredonia Centro Dialisi, Rodi Garganico Centro Dialisi e Vieste); Marangi A. (Massafra); Giannocaro G. (Mesagne); Lanzillotti A. (Oria); Bellanova G. (Ostuni); Nuzzo V. (Tricase e Otranto); D'Alba M. (Poggiardo); Giannattasio M. (Putignano e Gioia del Colle); Centrone E. (Ruvo di Puglia); Rini F. (San Pietro Vernotico); Montemurno C. (San Severo e Sannicandro Garganico Centro nefrologico distrettuale); Stefanelli G. (Scorrano); Lodeserto C. (Taranto SS Annunziata); Perniola MA (Taranto SS Medici); Giannoccaro G. (Torre Santa Susanna).



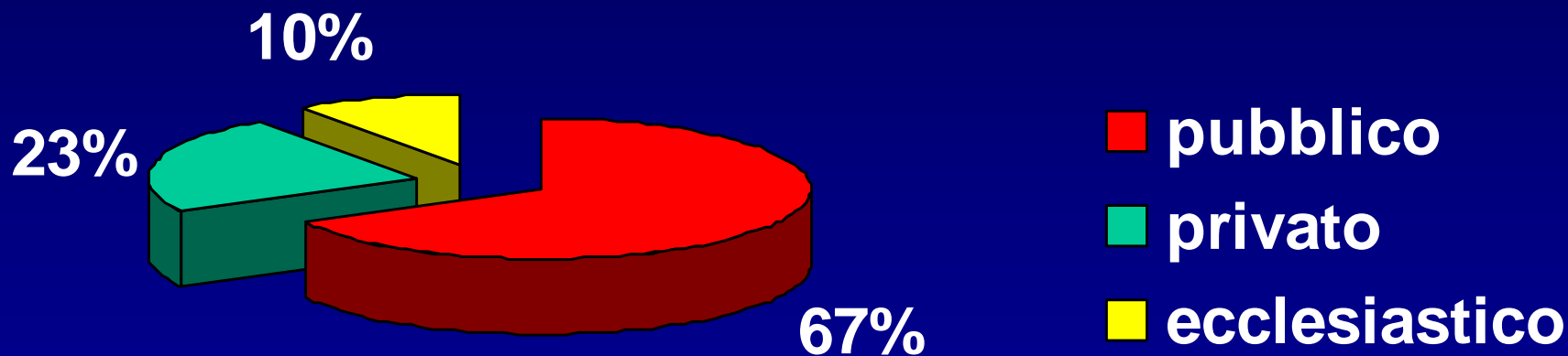
RPDT: Aggiornamento al 31/12/2007

- **Nuovi pazienti in dialisi 2007:** **709**
- **Pazienti in dialisi al 31/12/2007:** **3620**
- **Popolazione Regione Puglia:** **4.069.869**
- **Incidenza (pmp):** **174**
- **Prevalenza (pmp):** **883**



Distribuzione Centri

Regione Puglia



Aggiornato al 31/12/2007

DISTRIBUZIONE PER PROVINCIA E TIPOLOGIA DEI CENTRI

Provincia	Centri (N)	Publici N (%)	Privati N (%)	Ecclesiastici N (%)
Bari+BAT*	26	17 (66)	8 (30)	1 (4)
Brindisi	8	5 (71)	2 (29)	-
Foggia	12	8 (67)	-	4 (33)
Lecce	13	11 (68)	4 (26)	1 (6)
Taranto	11	7 (64)	3 (27)	1 (9)

* VI provincia Barletta-Andria-Trani



Aggiornato al 31/12/2007

DISTRIBUZIONE PER PROVINCIA E TIPOLOGIA DI TRATTAMENTO

	BA+BAT		BR		FG		LE		TA		FR*		TOTALE	
	N	%	N	%	N	%	N	%	N	%	N	%		%
H D	1328	40,2	338	10,2	437	13,2	635	19,2	556	16,8	8	0,26	3302	100
P D	155	56,8	12	4,3	51	18,6	18	6,5	30	10,9	8	2,9	274	100
T O T.	1483	41,5	350	9,8	488	13,6	653	18,3	586	16,4	16	0,4	3576	100

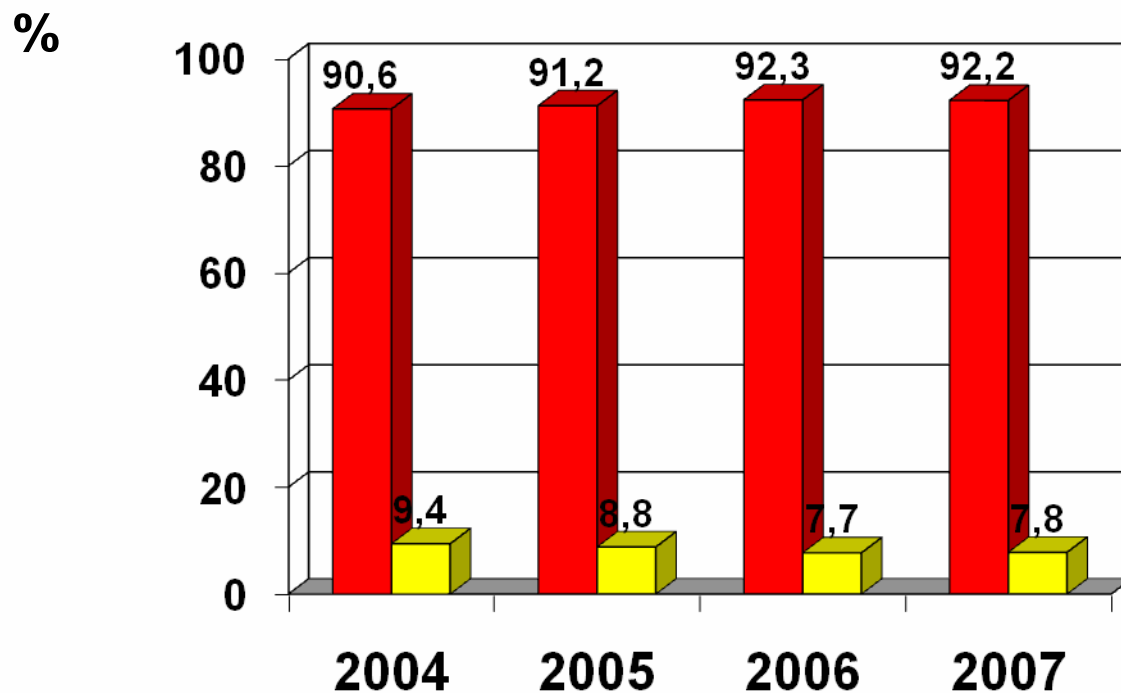
* FR = fuori regione





MODALITA' TRATTAMENTO DIALITICO

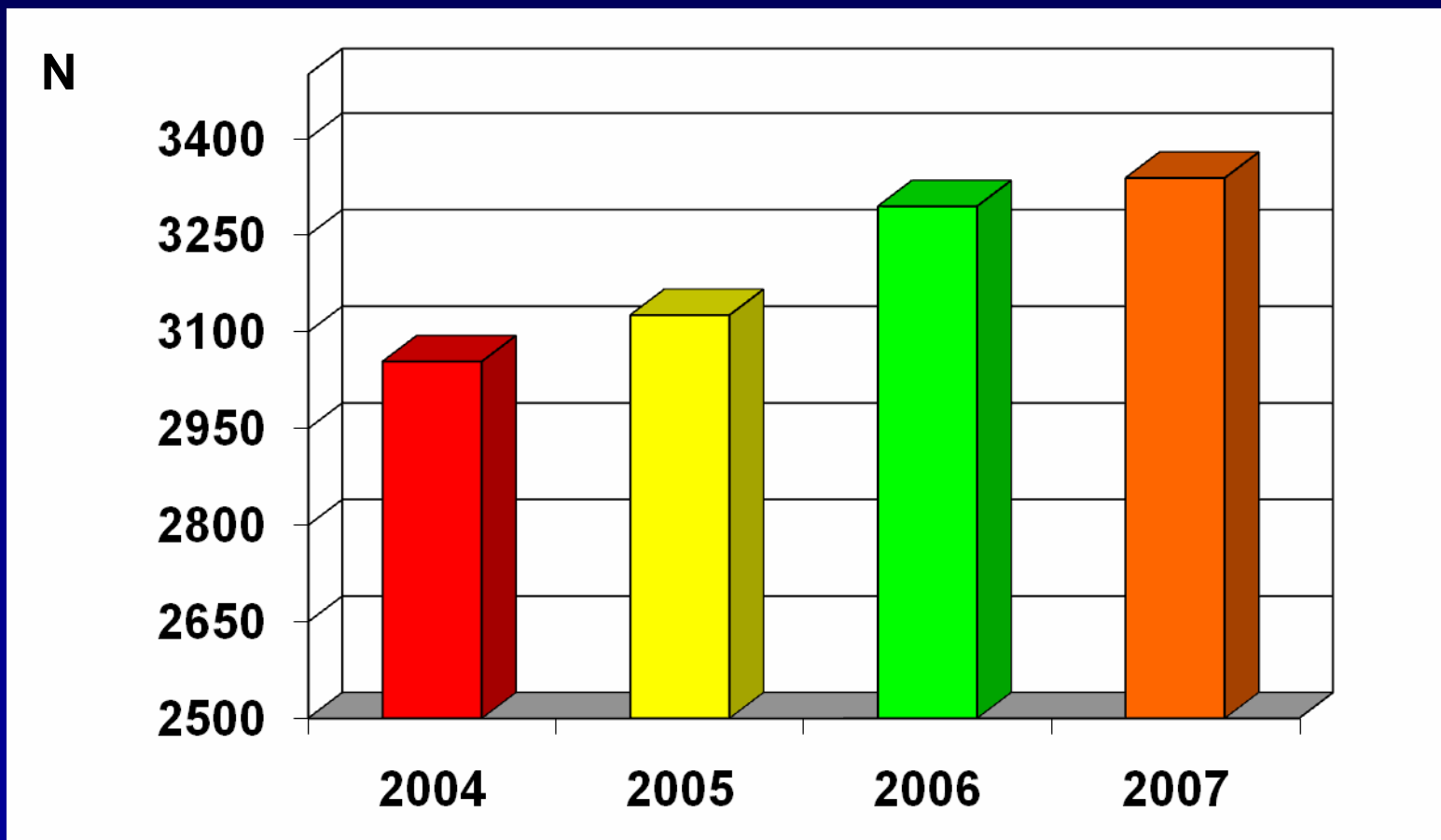
2007	TOTALE	
	N	%
HD	3339	92,2
PD	281	7,8
TOT.	3620	100



Aggiornato 31/12/2007



PAZIENTI PREVALENTI IN HD



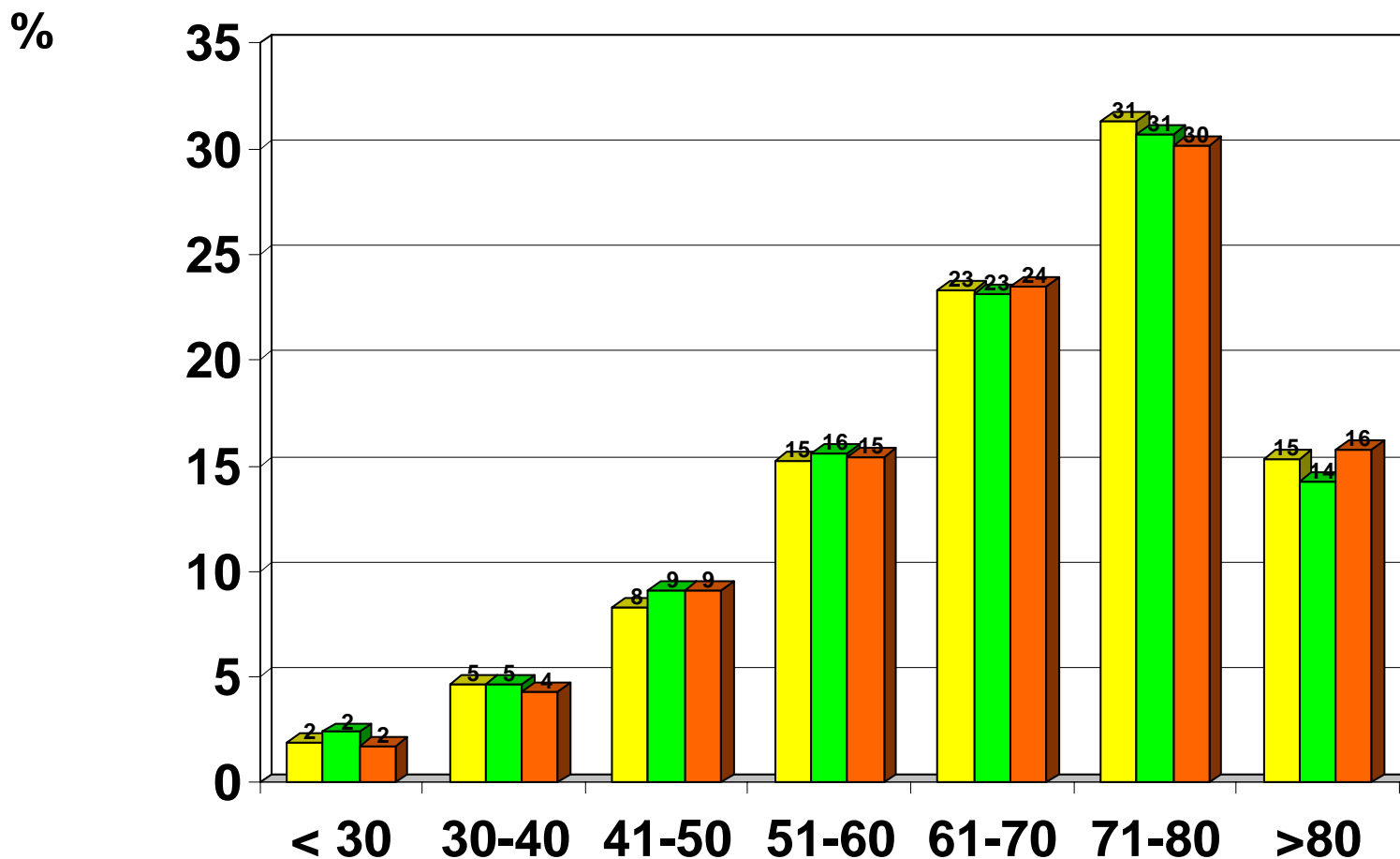
Aggiornato al 31/12/2007



HD Prevalenti 2005-2007

(classi di età)

■ 2005 ■ 2006 ■ 2007





TIPO DI TRATTAMENTO HD

TECNICHE	N	%
<i>DIFFUSIVE</i>	2320	69,5
<i>CONVETTIVE</i>	254	7,6
<i>MISTE</i>	588	17,6
<i>NON SPECIFICATE</i>	177	5,3
<i>totale</i>	3339	100

Aggiornato al 31/12/2007



Numero di sedute HD / settimana

SEDUTE (N)	N	%
2	124	3,7
3	2838	85
3,5	93	2,8
4	254	7,6
<i>dato assente</i>	30	0,9
<i>totale</i>	3339	100



DURATA DELLE SEDUTE HD

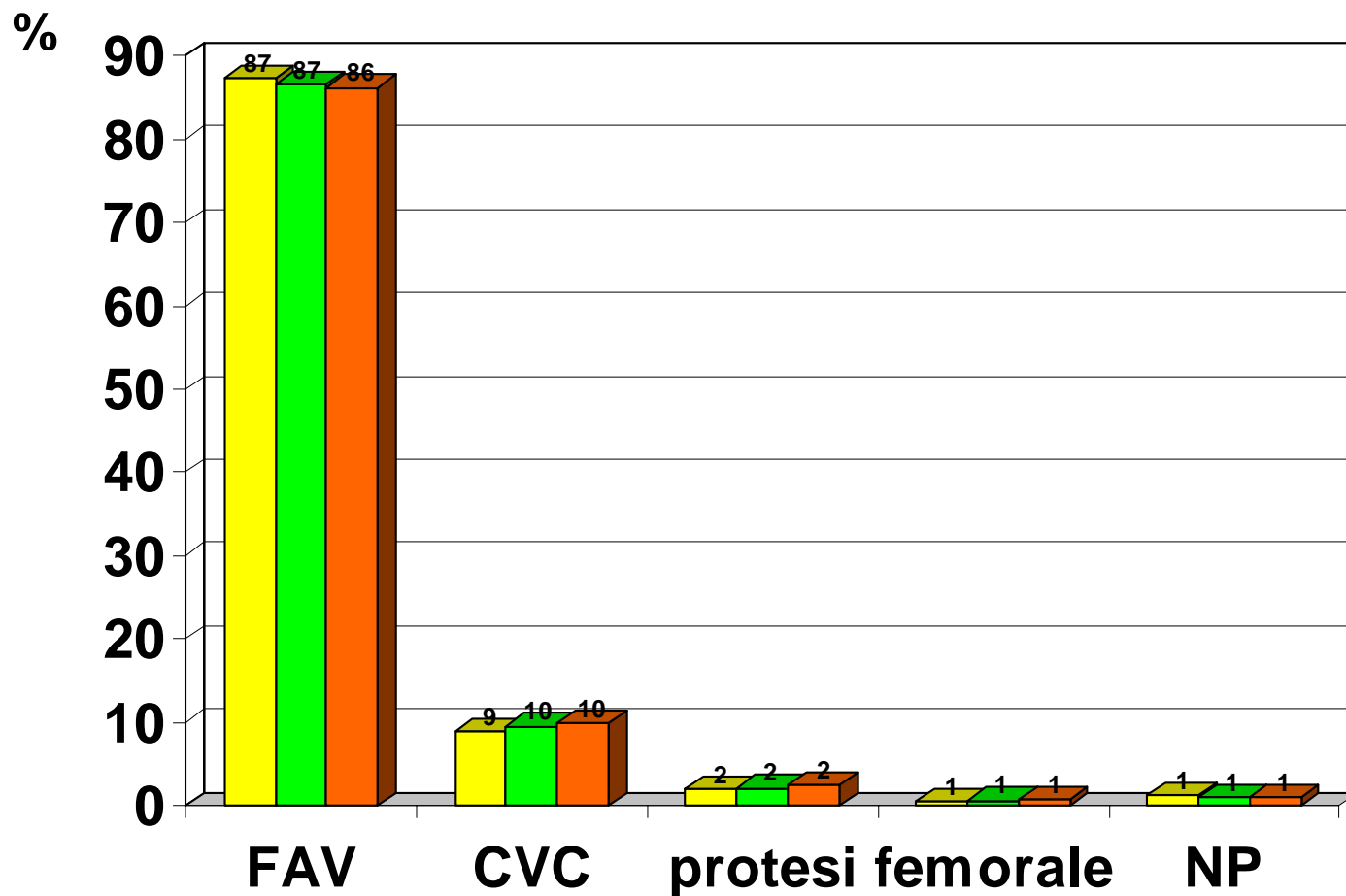
DURATA (min)	N	%
120	12	0,3
180	204	6,1
210	749	22,4
240	2261	67,7
>240<270	48	1,4
>360<480	31	0,9
<i>dato assente</i>	34	1,2

Aggiornato al 31/12/2007



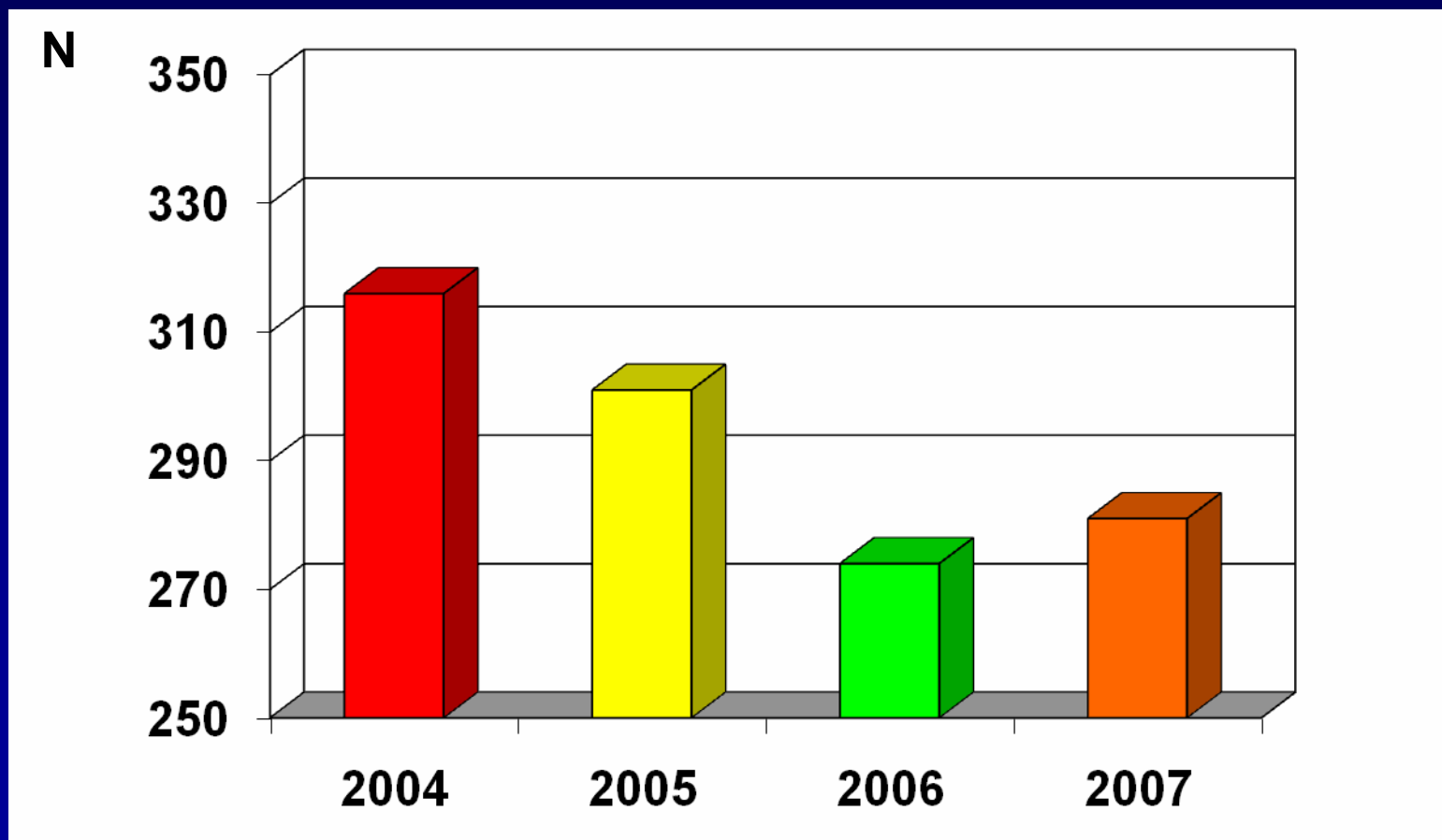
ACCESSO VASCOLARE

■ 2005 ■ 2006 ■ 2007





PAZIENTI PREVALENTI IN PD



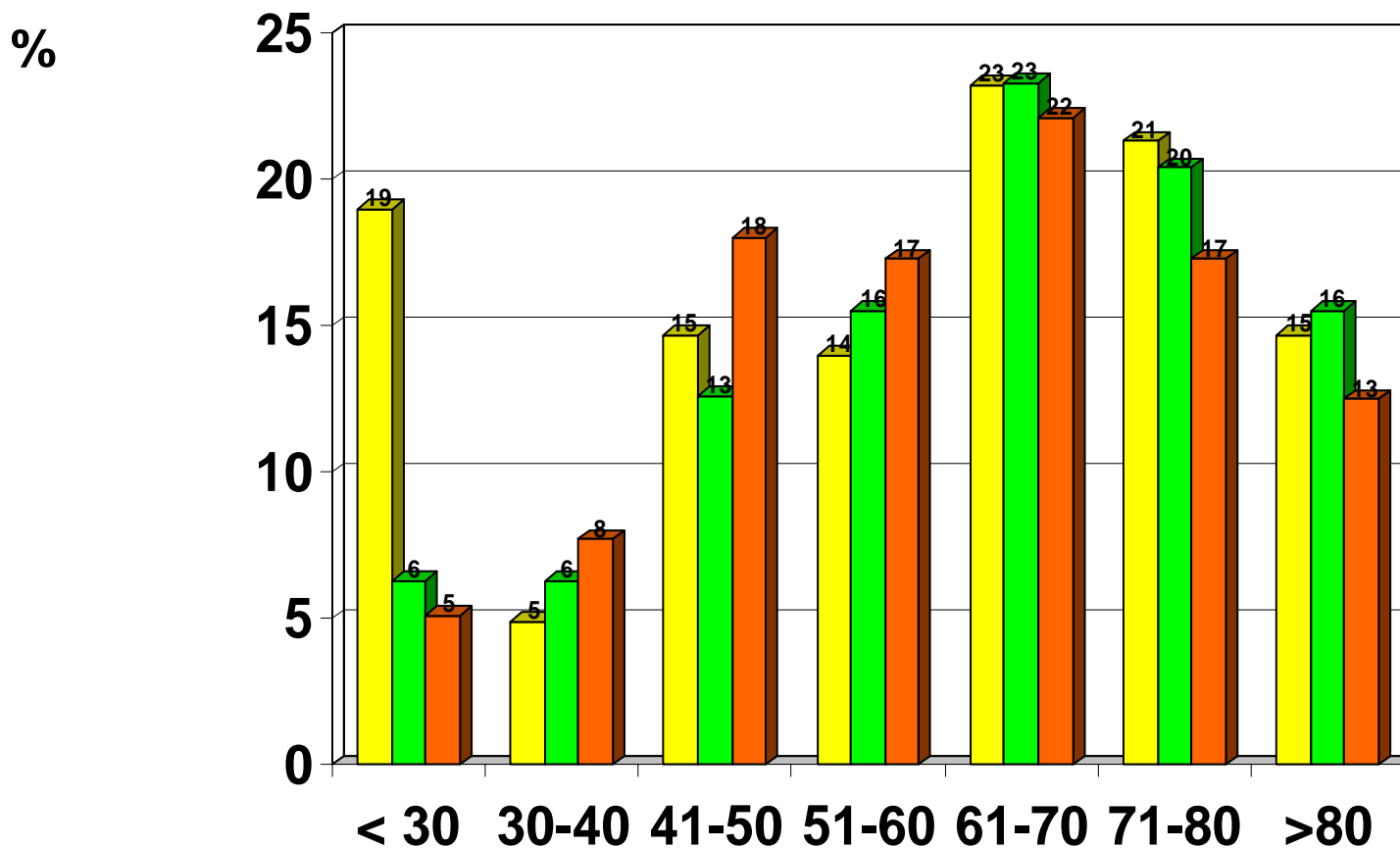
Aggiornato al 31/12/2007



PD Prevalenti 2005-2007

(classi di età)

■ 2005 ■ 2006 ■ 2007



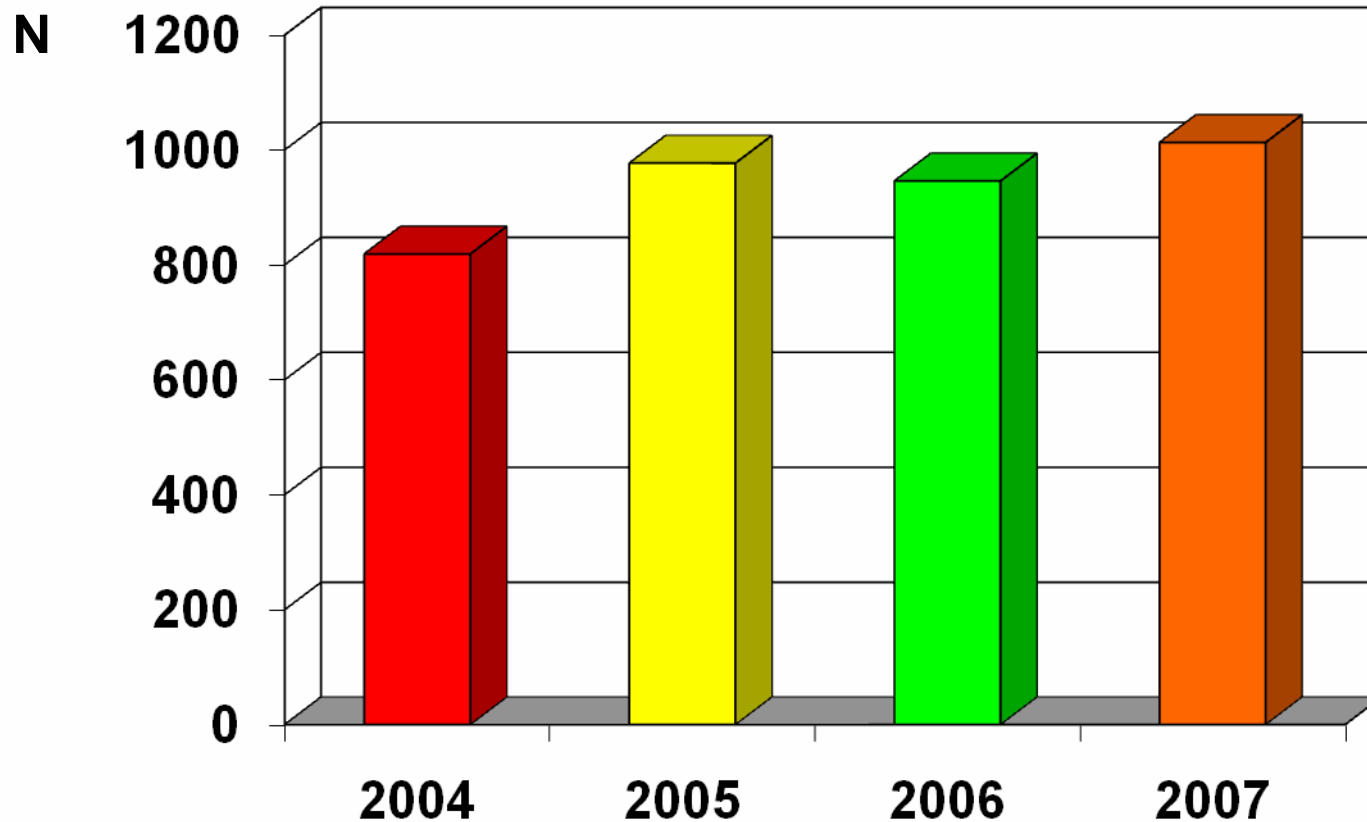


TIPO DI TRATTAMENTO PD (pazienti prevalenti)

TECNICHE	N	%
<i>CAPD</i>	137	48,7
<i>APD</i>	52	18,5
<i>dato assente</i>	92	32,8
totale	281	100



PAZIENTI PREVALENTI IN Tx



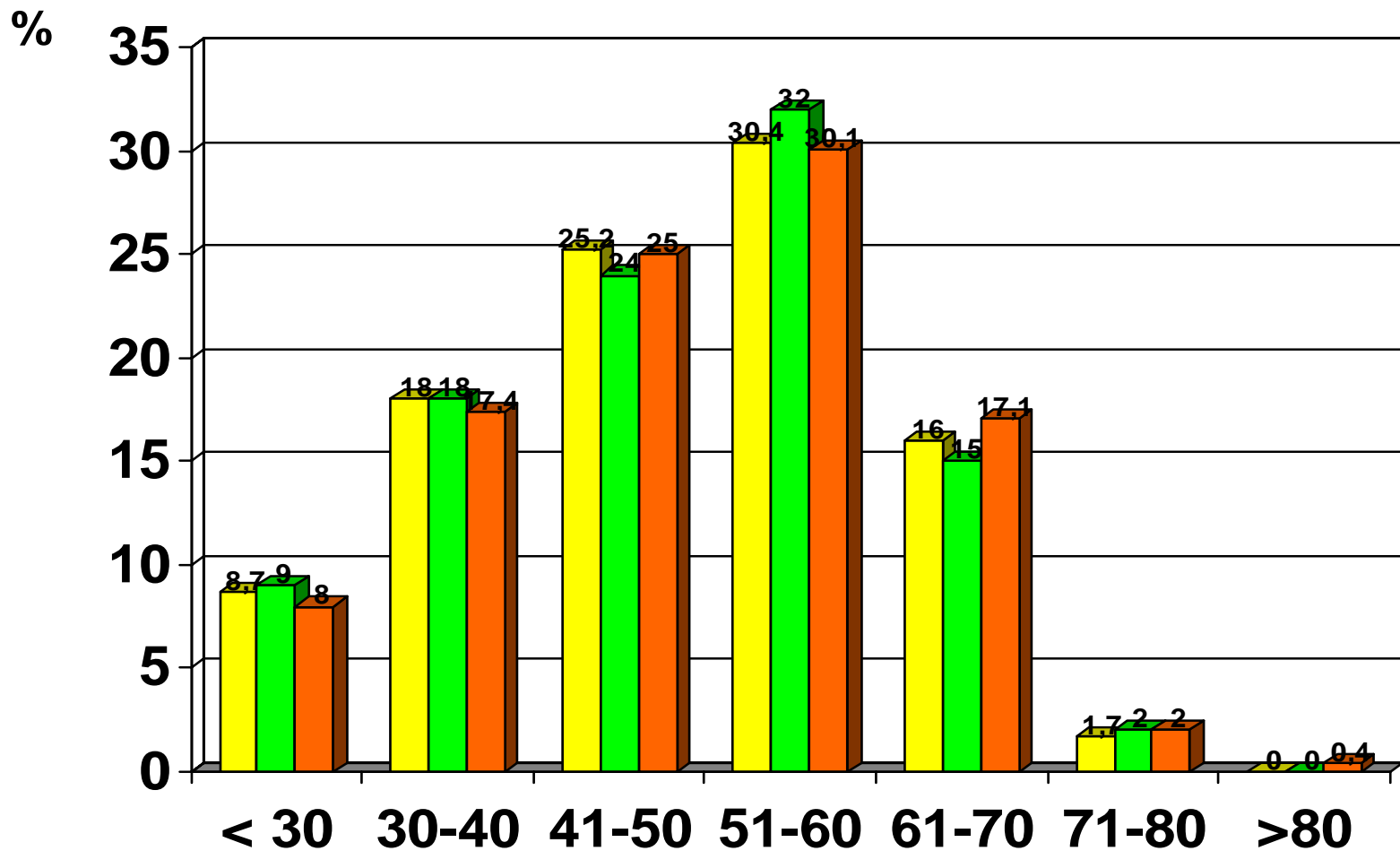
Aggiornato al 31/12/2007



Tx Prevalenti 2005-2007

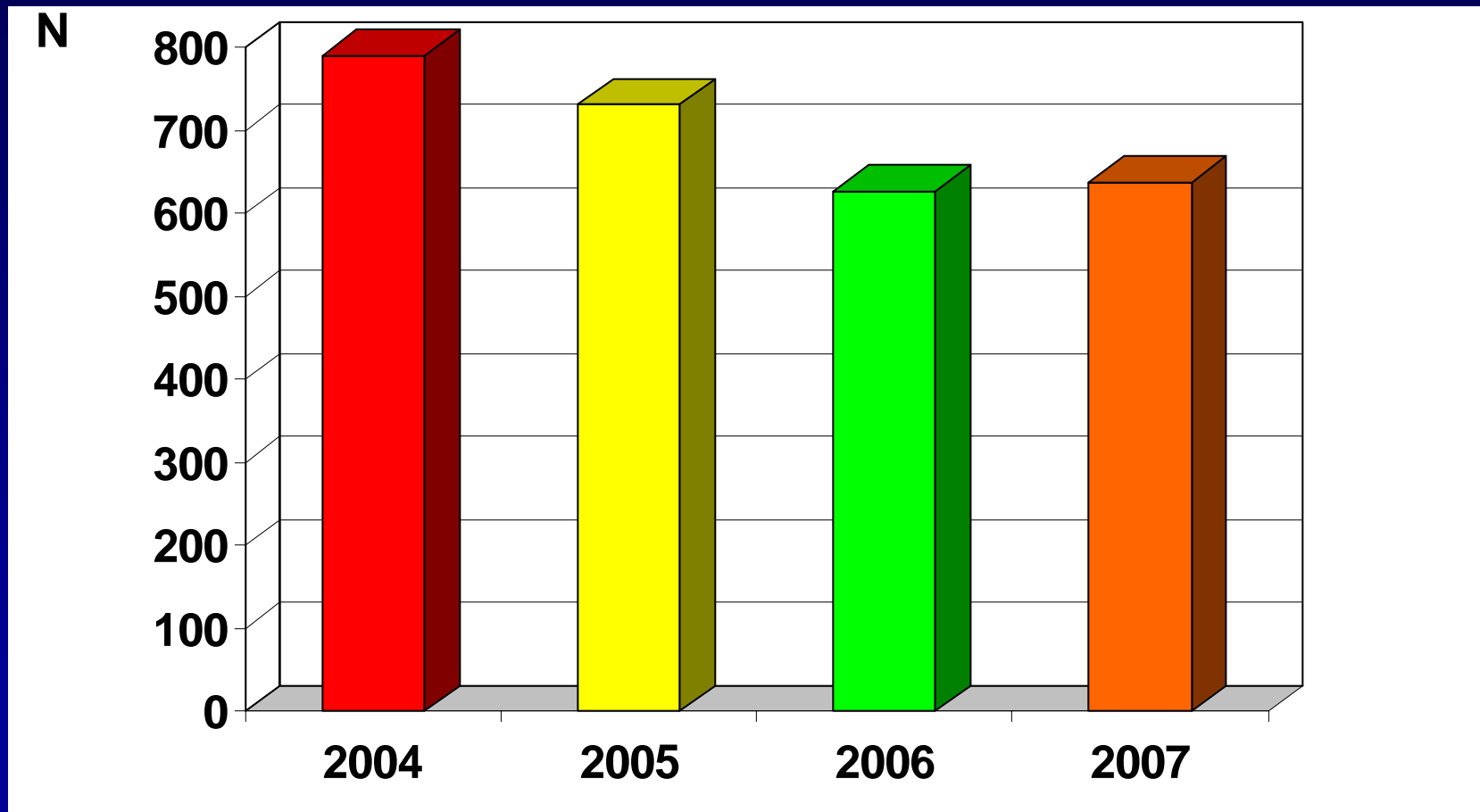
(classi di età)

■ 2005 ■ 2006 ■ 2007





PAZIENTI INCIDENTI HD



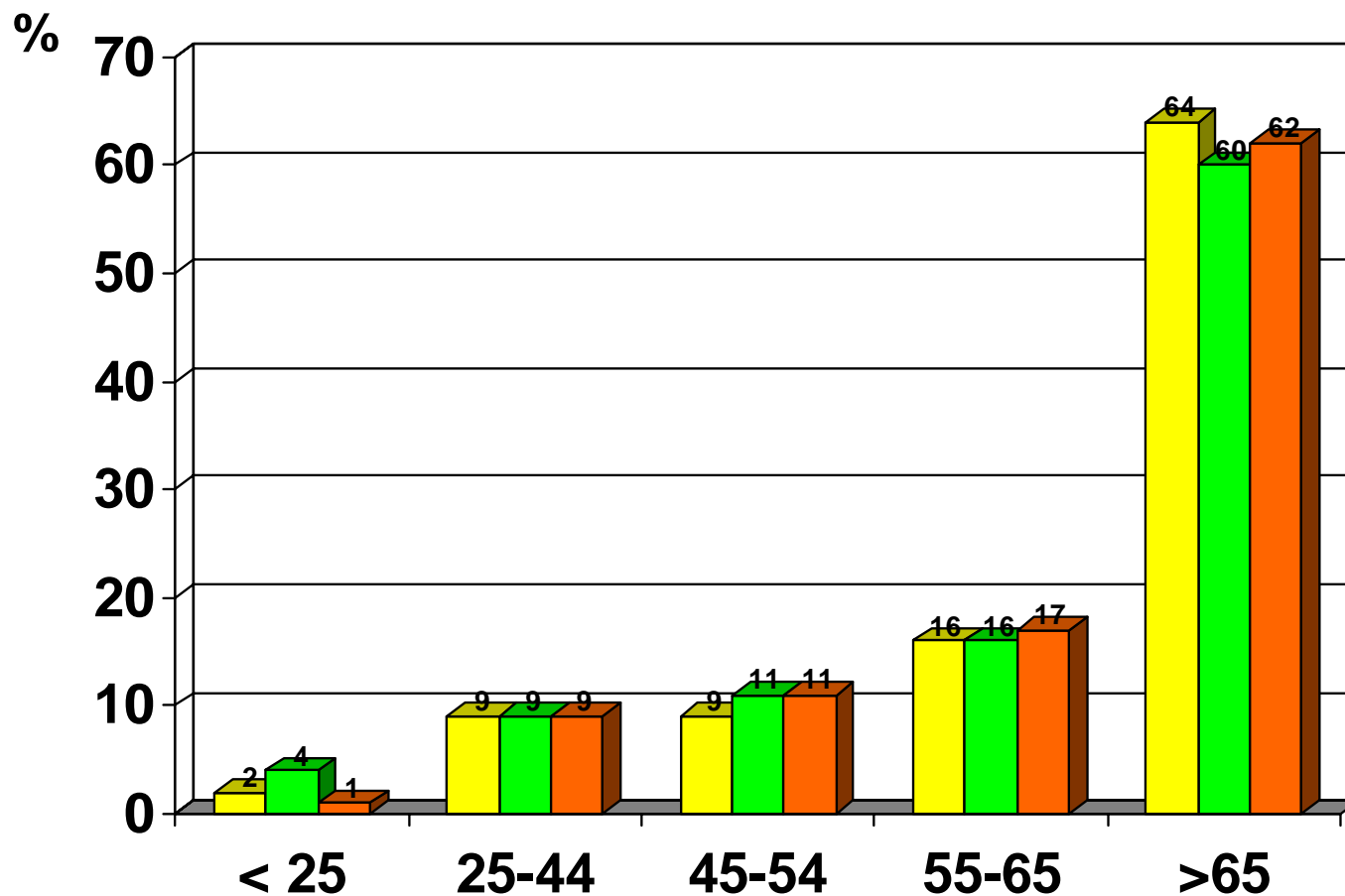
Aggiornato al 31/12/2007



HD incidenti 2005-2007

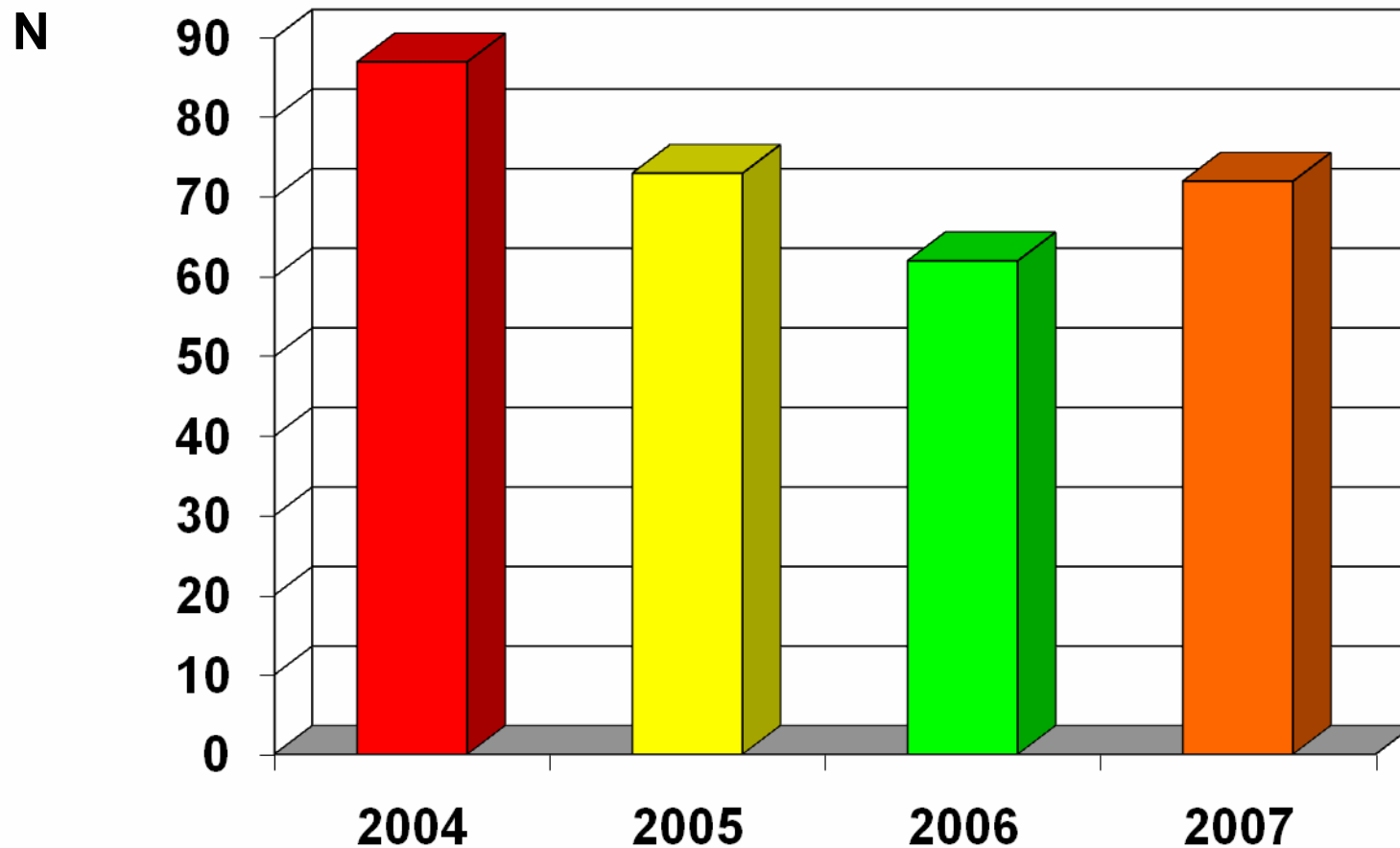
(classi di età)

■ 2005 ■ 2006 ■ 2007





PAZIENTI INCIDENTI PD



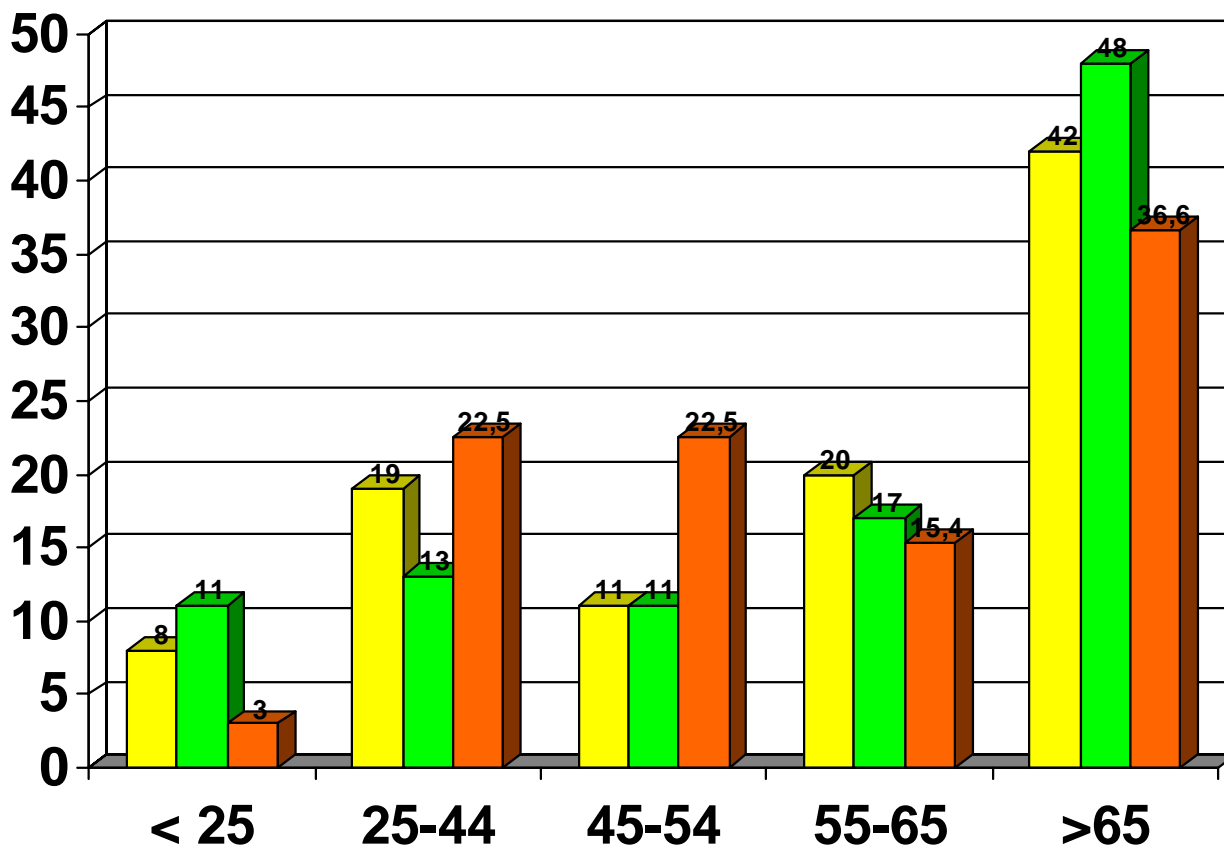
Aggiornato al 31/12/2007



PD incidenti 2005-2007

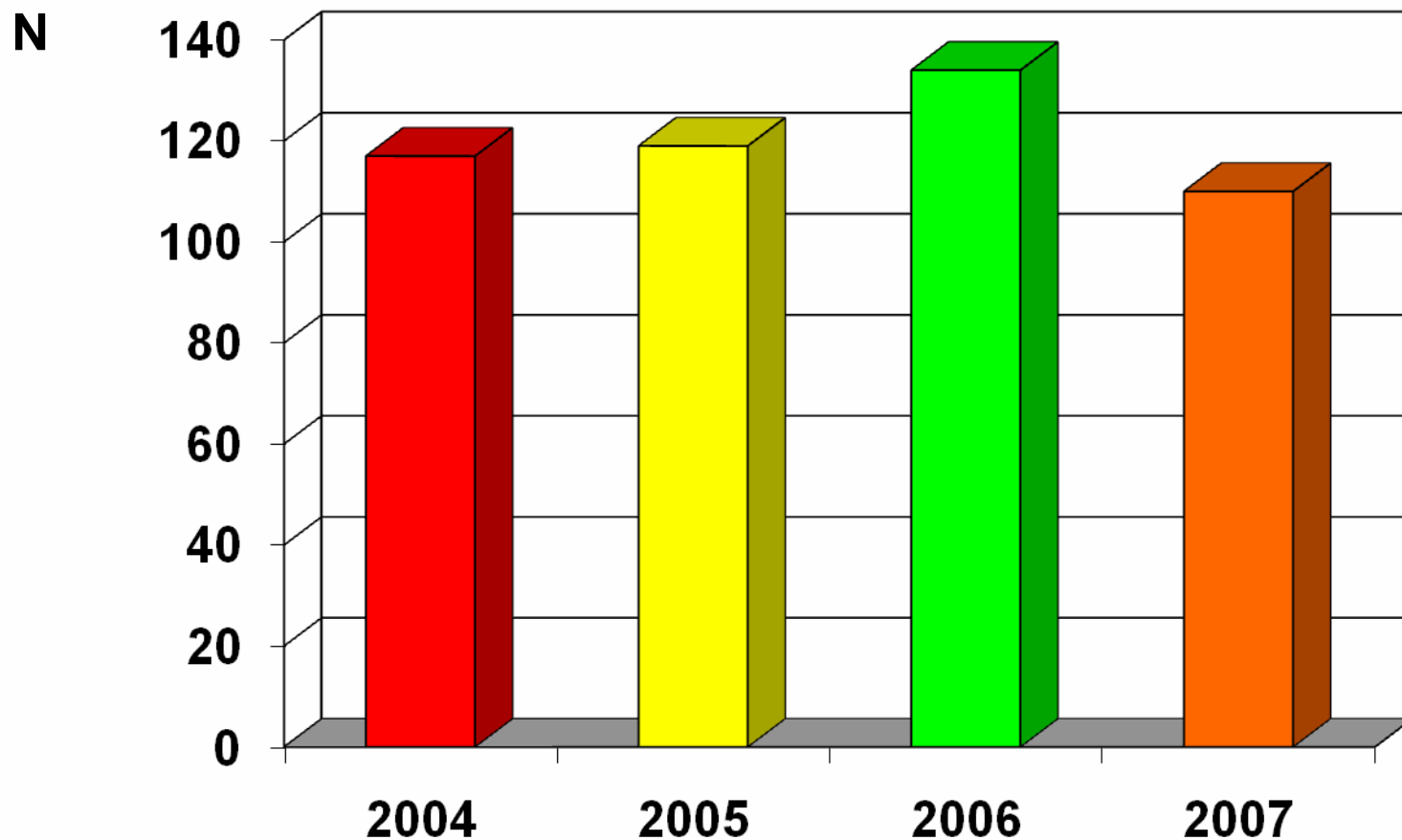
(classi di età)

■ 2005 ■ 2006 ■ 2007





PAZIENTI INCIDENTI Tx



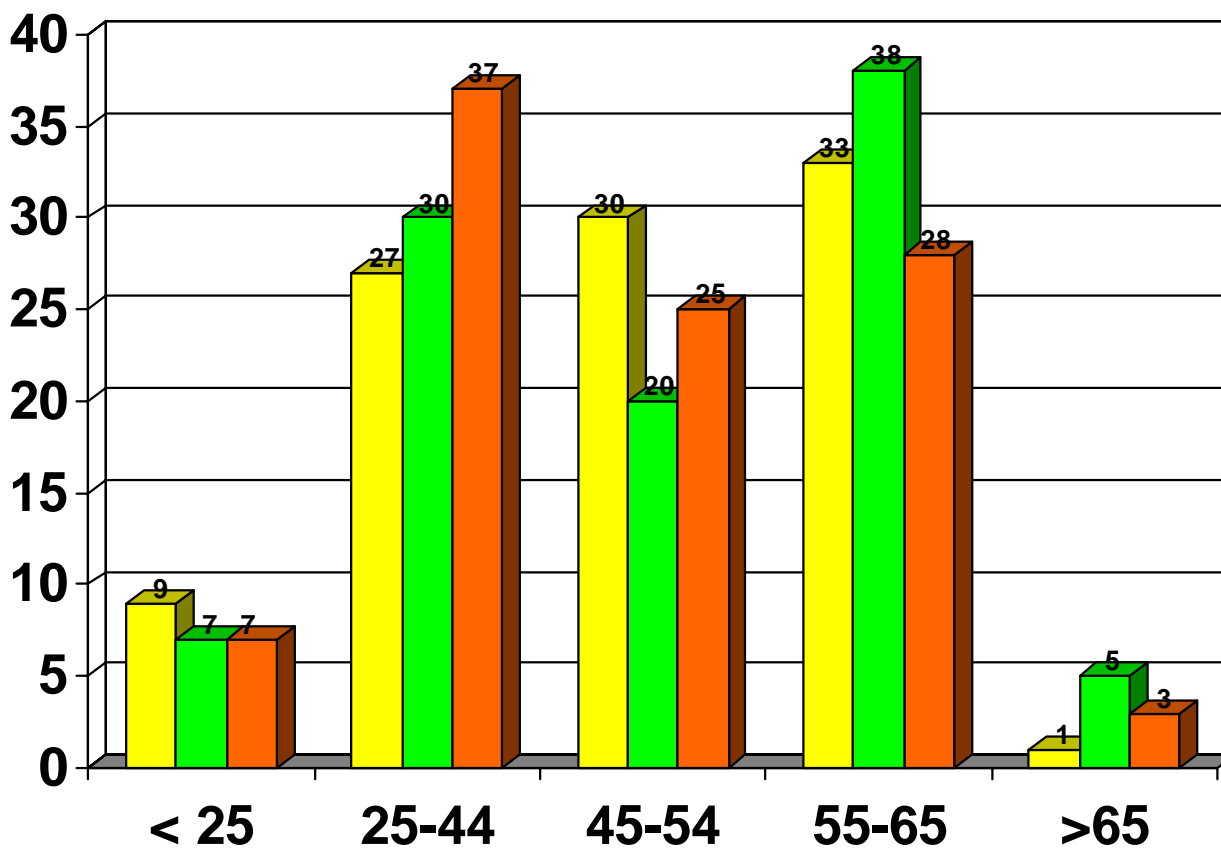
Aggiornato al 31/12/2007



Tx incidenti 2005-2007

(classi di età)

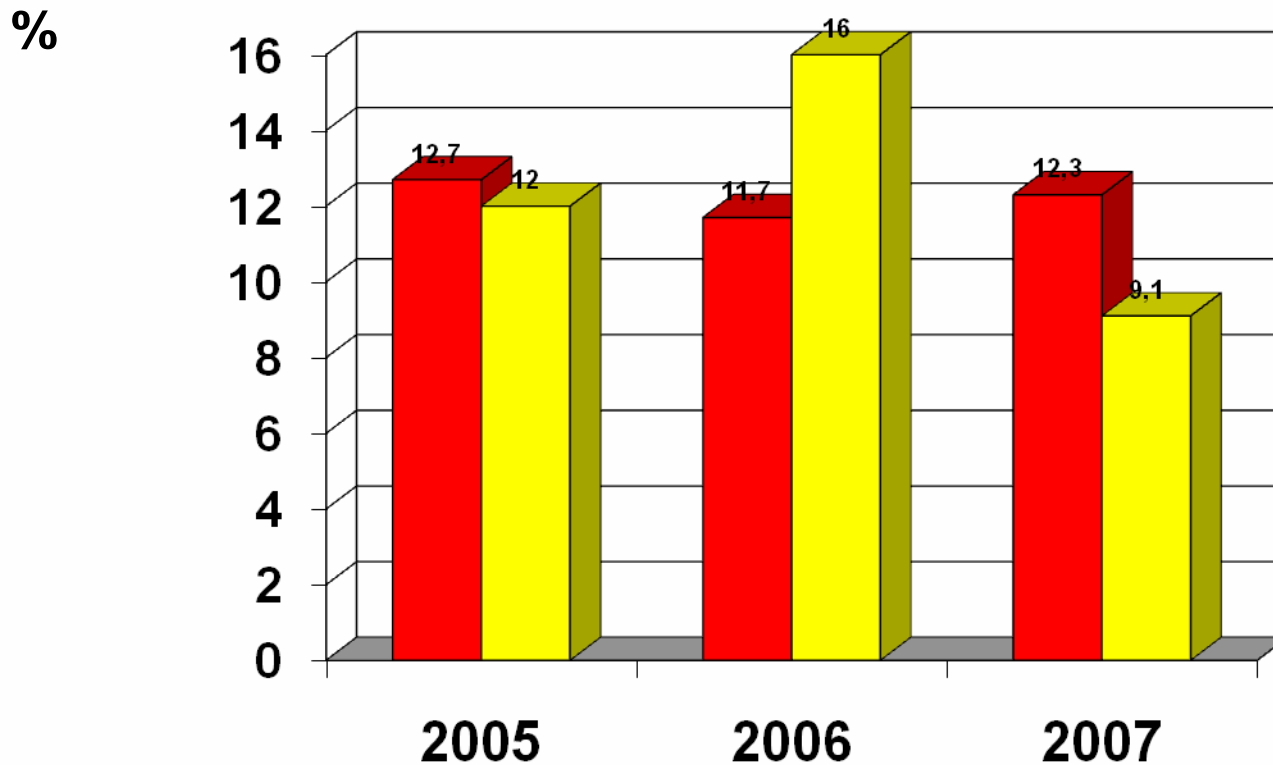
■ 2005 ■ 2006 ■ 2007





Mortalità in HD e PD 2005-2007

■ HD ■ PD



Aggiornato al 31/12/2007



CENTRI CENSITI IN PUGLIA

CENTRI	POSTI AUTORIZZATI		PAZIENTI (HD)		PAZIENTI (PD)	
	N	%	N	%	N	%
<i>Ospedali</i>	474	41,2	1485	44,9	260	95,0
<i>Privati</i>	362	31,5	1072	32,5	0	0
<i>Cal</i>	313	27,3	745	22,6	14	5,0
TOTALE	1149	100	3302	100	274	100



Qualità assistenza in HD

(pazienti prevalenti 2007)

Parametri	% in target	% no target
Hb (11-12 g/dl)	71,3%	28,7%
Kt/v	87,2%	12,8%
PTH-i (150-300)	32,5%	67,5%

Aggiornato al 31/12/2007



CONTATTI:

- **SITO WEB www.SINAL.org e-mail: info@sinal.org)**
- **Sito WEB RPDT sezione contatti**
- **Referenti provinciali**

- ***Segreteria SIN-AL: ROSELLI DOMENICO***
tel. 080/4602351; cell. 349/6657702



REFERENTI PROVINCIALI RPDT

- **BRINDISI: Dott. Di Tullio Massimo (mditullio@libero.it)**
- **FOGGIA: Prof. Gesualdo Loreto (I.gesualdo@unifg.it)**
- **LECCE: Dott. Russo Francesco**
(francescogiovanni.russo@tin.it)
- **TARANTO: Dott. Vernaglione Luigi (vernalu@libero.it)**
- **BARI: Dott.ssa Torres Diletta (dilettatorres@libero.it)**