

**XXVII CONVEGNO INTERREGIONALE APULO-LUCANO
DI NEFROLOGIA**

Lucera, 14 Ottobre 2011

**Report del Registro Regionale Lucano
di Dialisi e Trapianto per l'anno 2010**

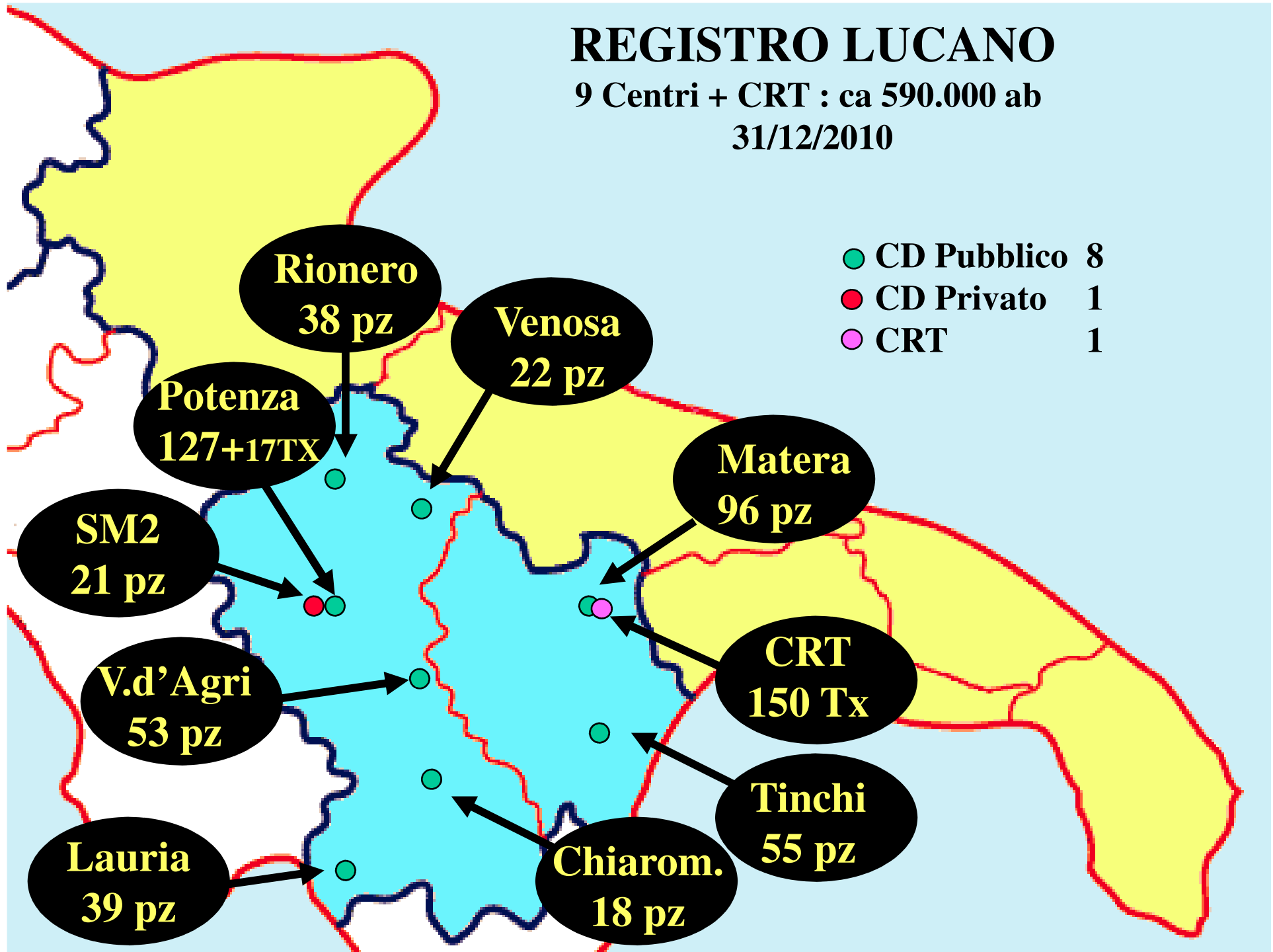
**F.G. Casino, L. Oriente, V. Ricchiuti, F. Ianuzziello, A. Bombini, V. Valente,
G. Gaudiano, G. Sansone, M. Pampaloni, G. Fragetta, R. Faraone,
A. Latorraca, A. Saracino, D. Sannicandro, T. Lopez, G. Cauzillo.**

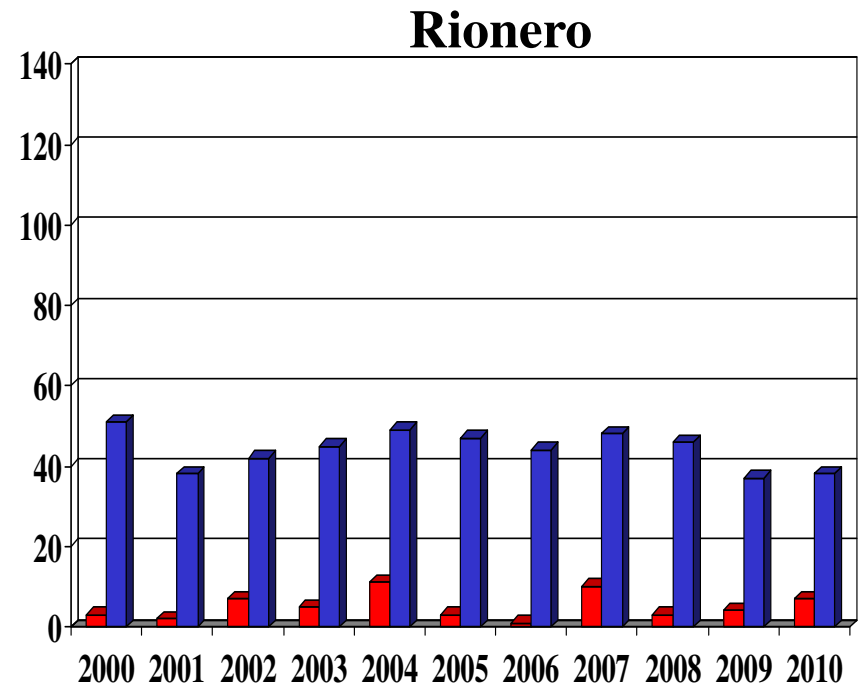
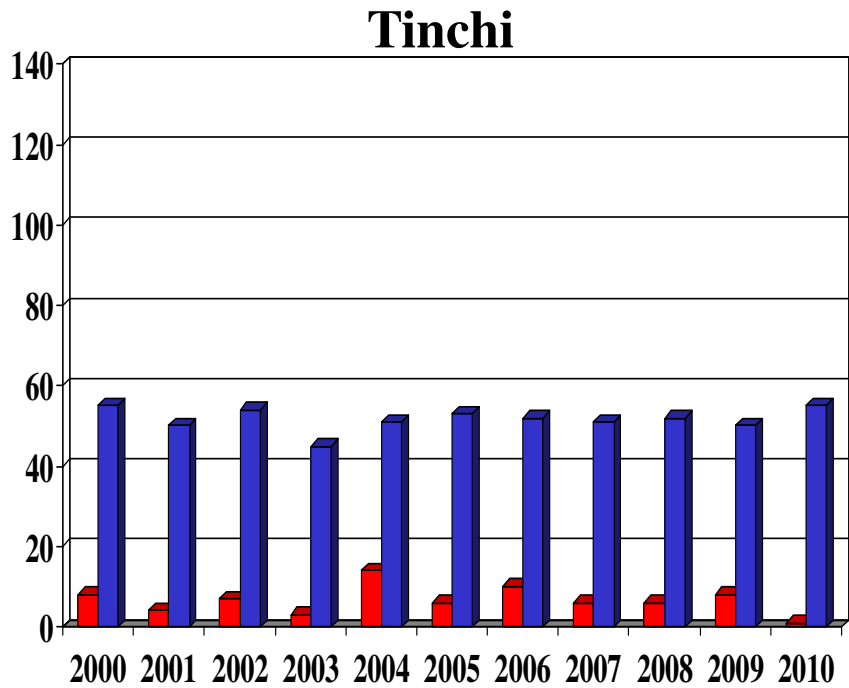
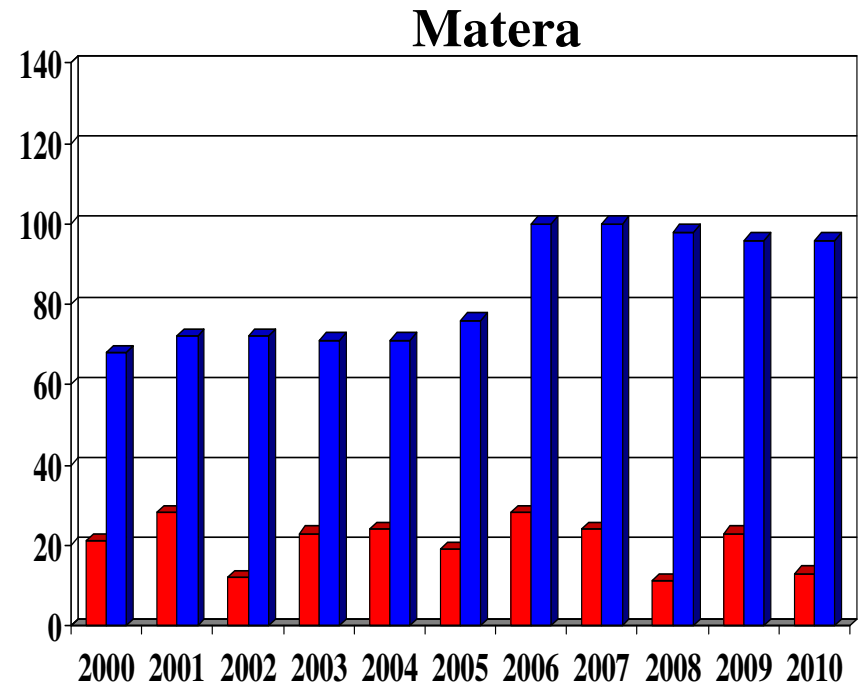
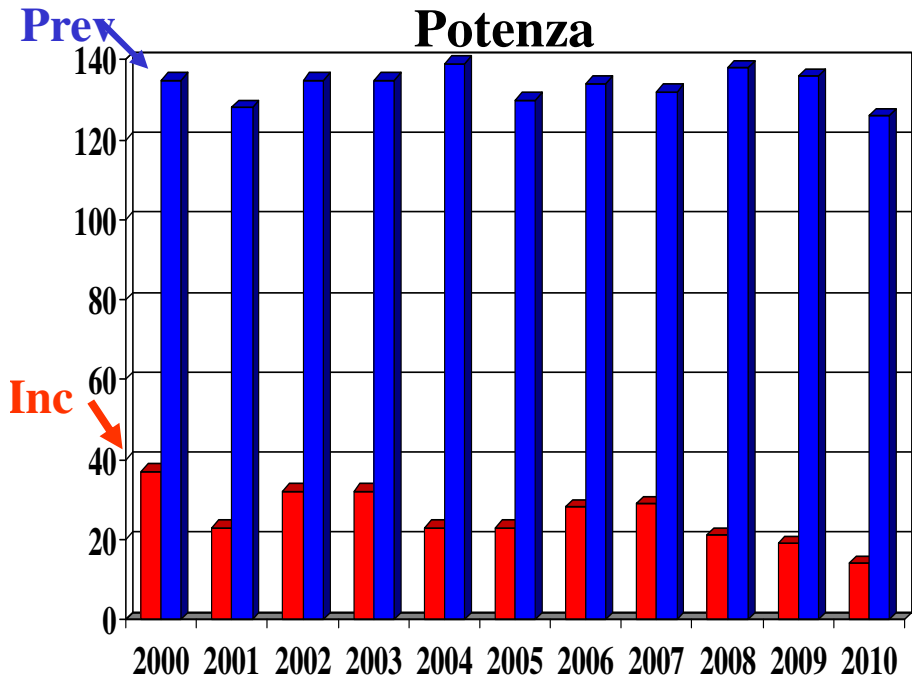
REGISTRO LUCANO

9 Centri + CRT : ca 590.000 ab

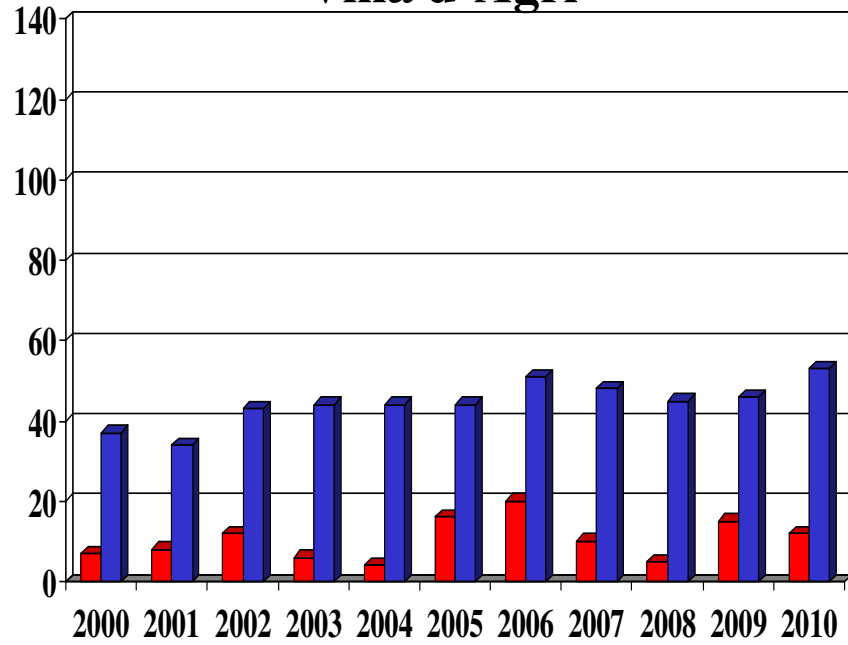
31/12/2010

- CD Pubblico 8
- CD Privato 1
- CRT 1

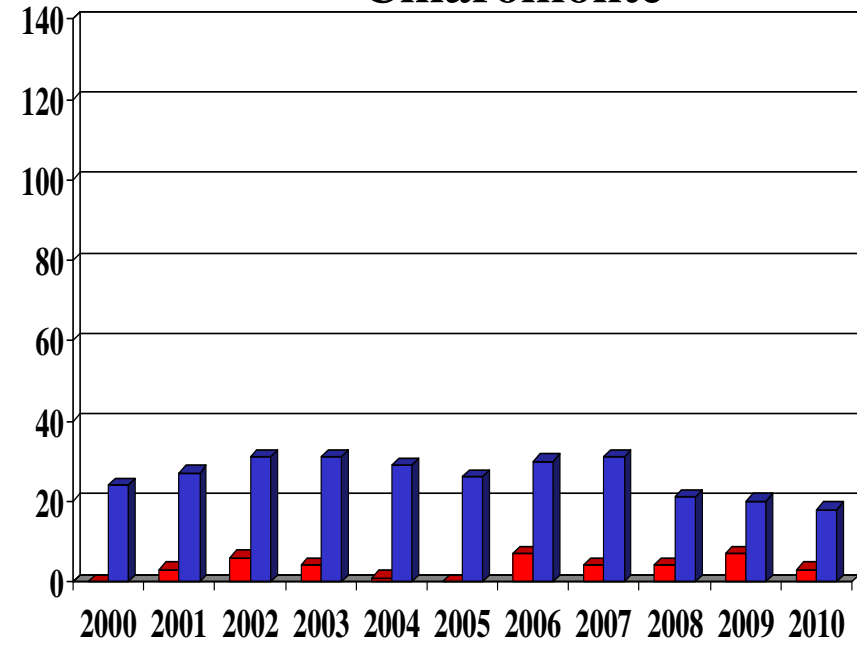




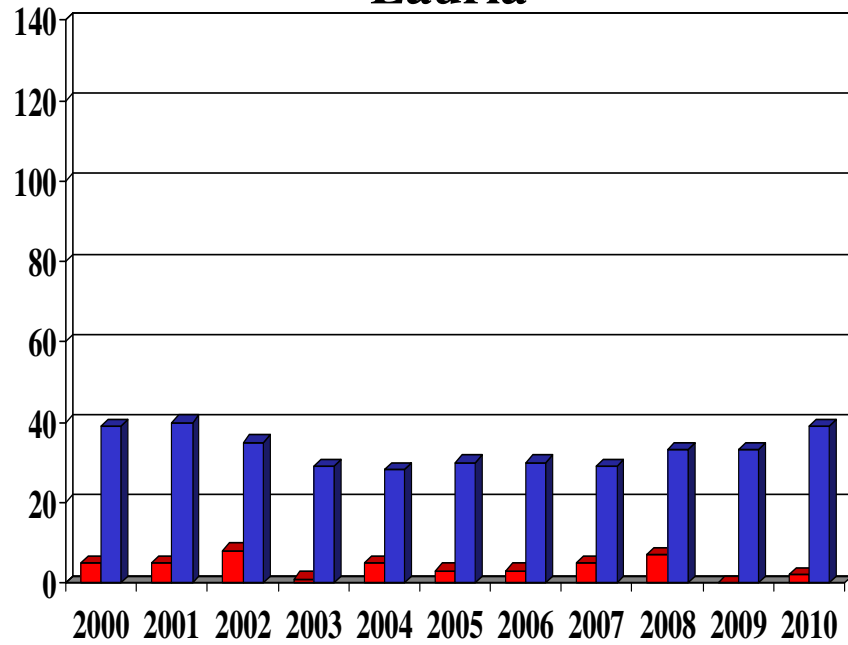
Villa d'Agri



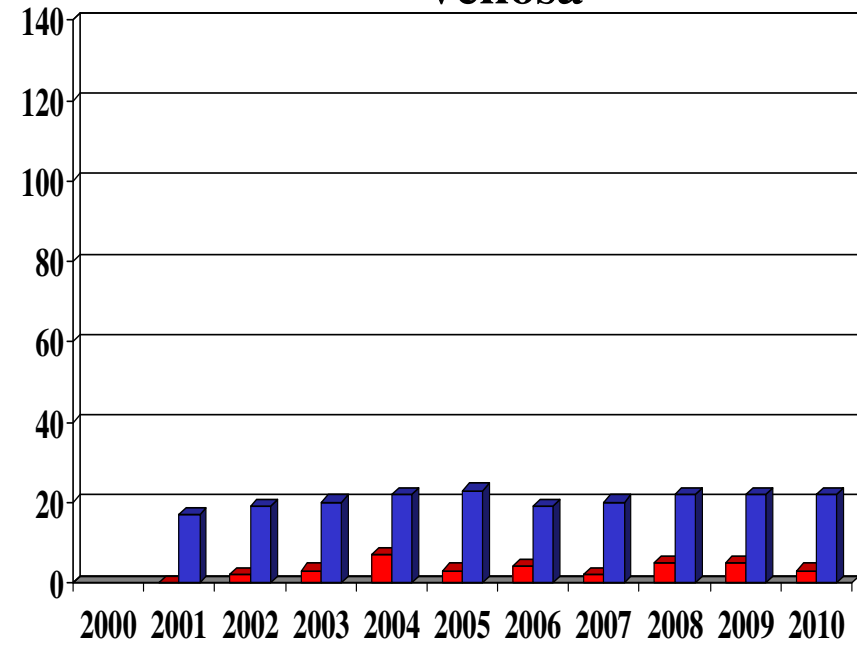
Chiaromonte



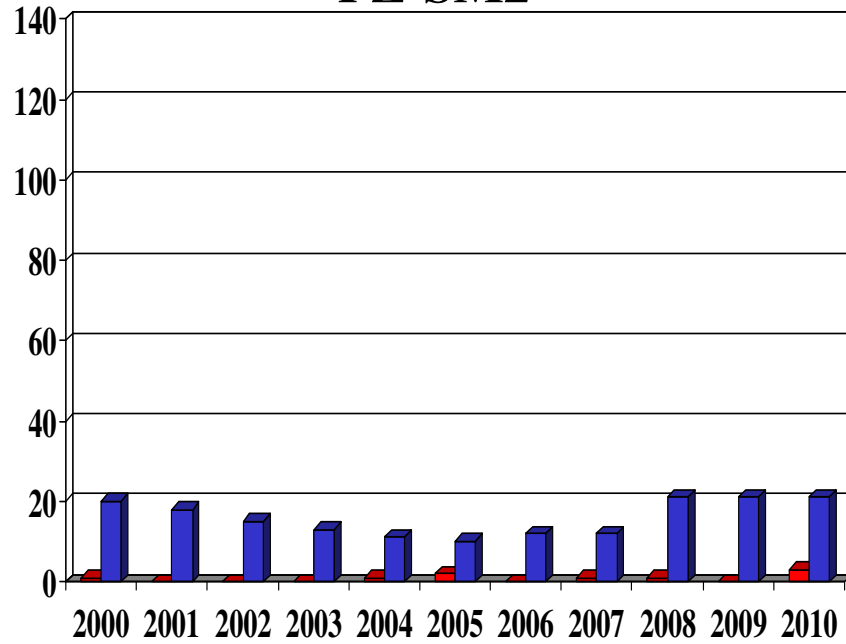
Lauria



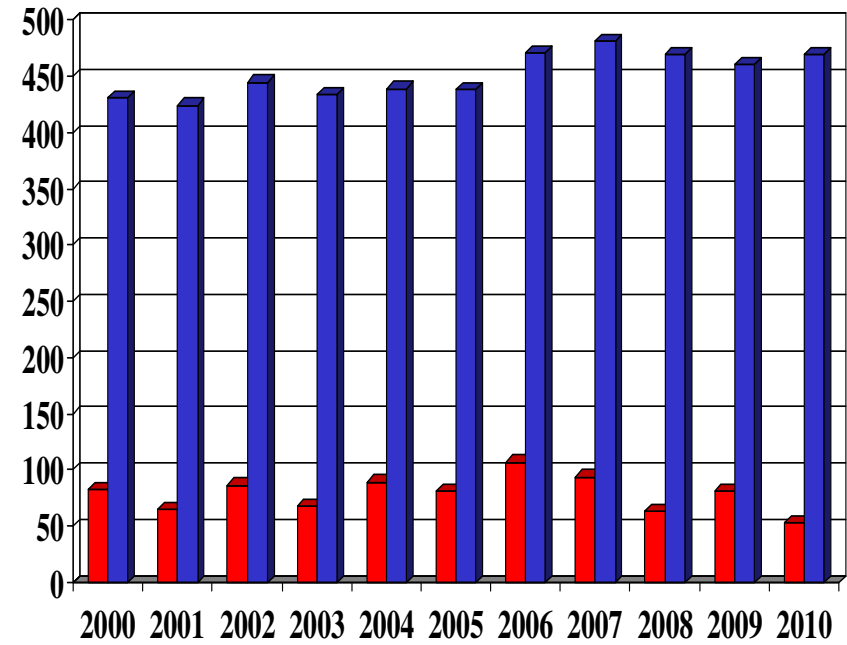
Venosa



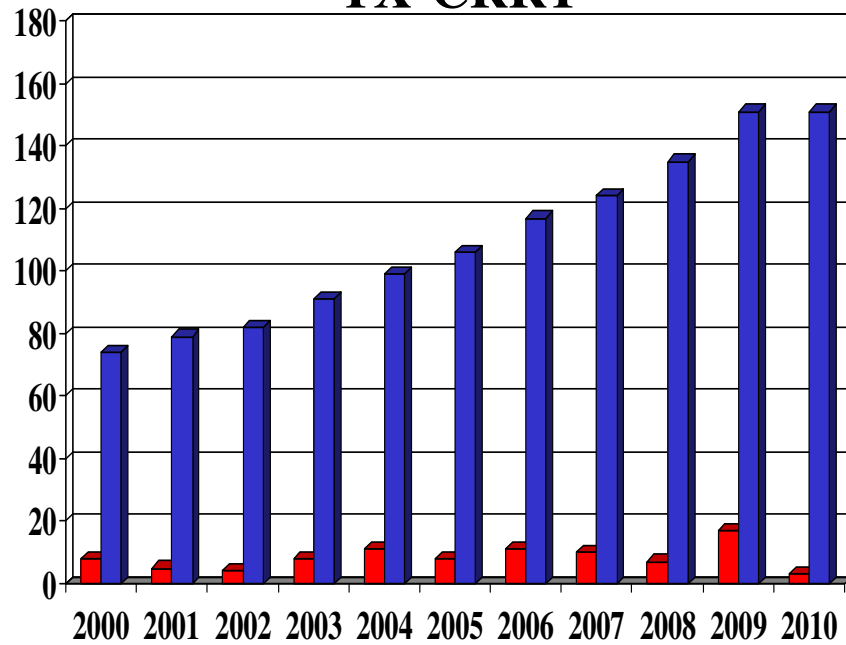
PZ-SM2



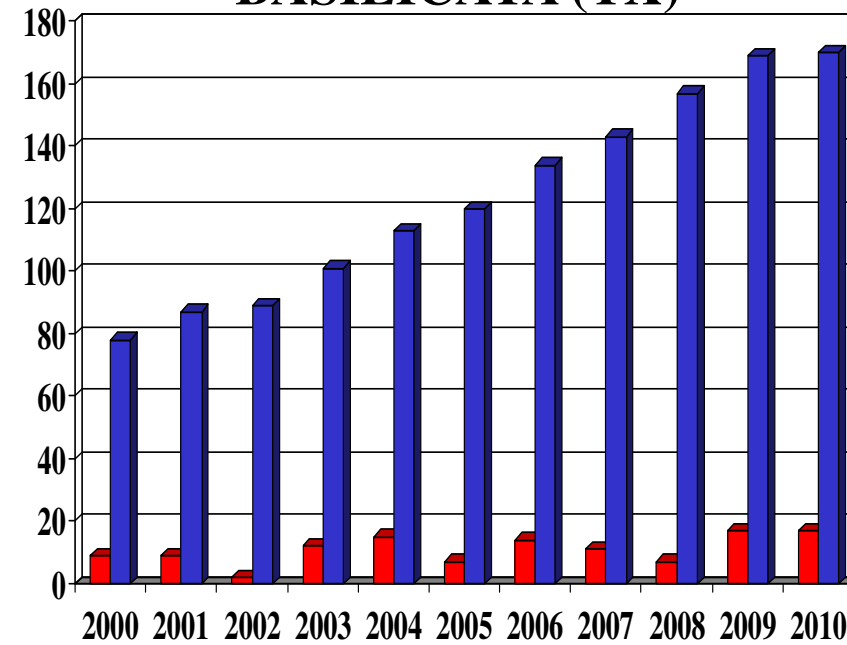
BASILICATA (HD+PD)



TX-CRRT



BASILICATA (TX)

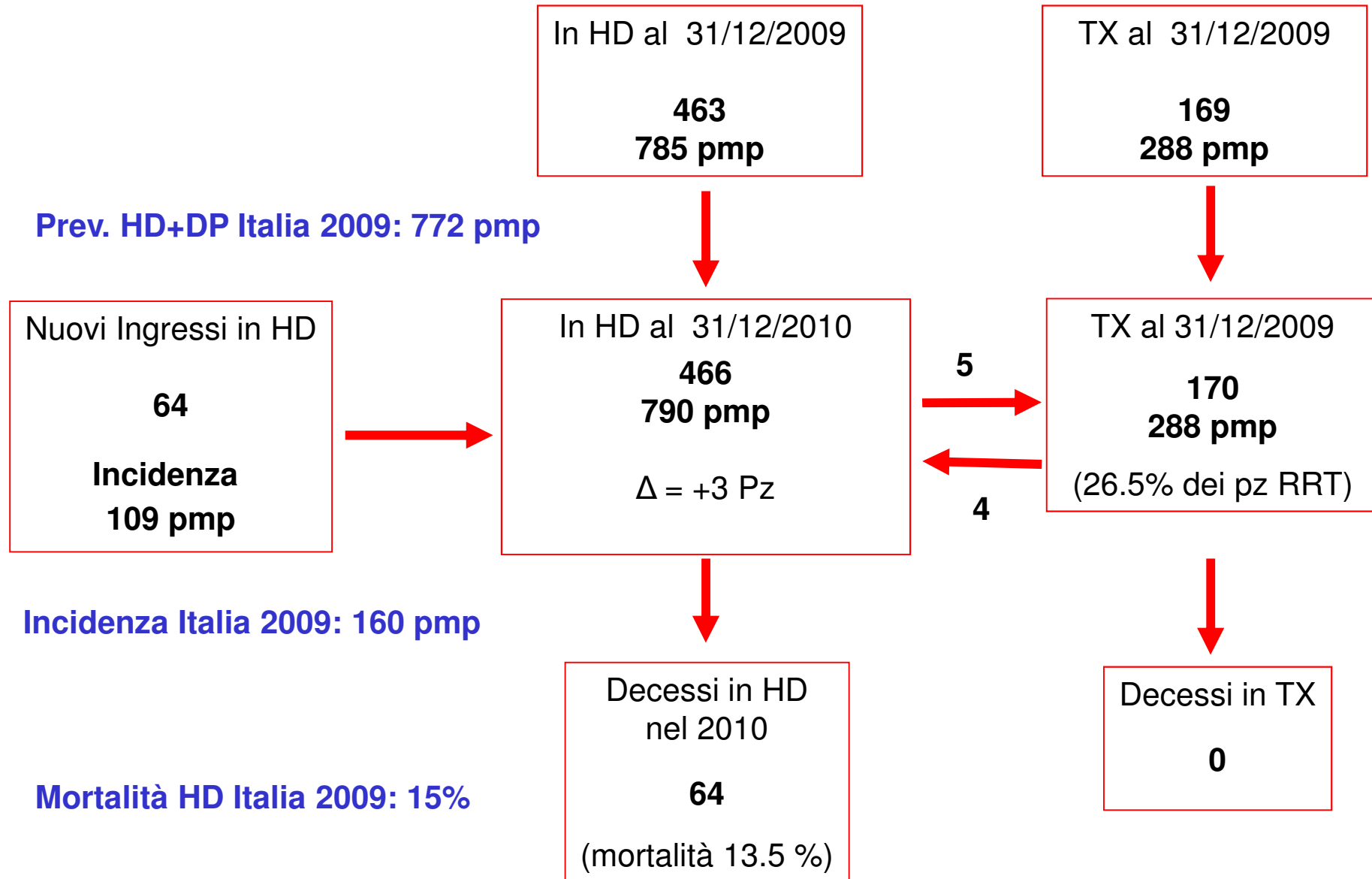


CONSISTENZA DEL REGISTRO LUCANO

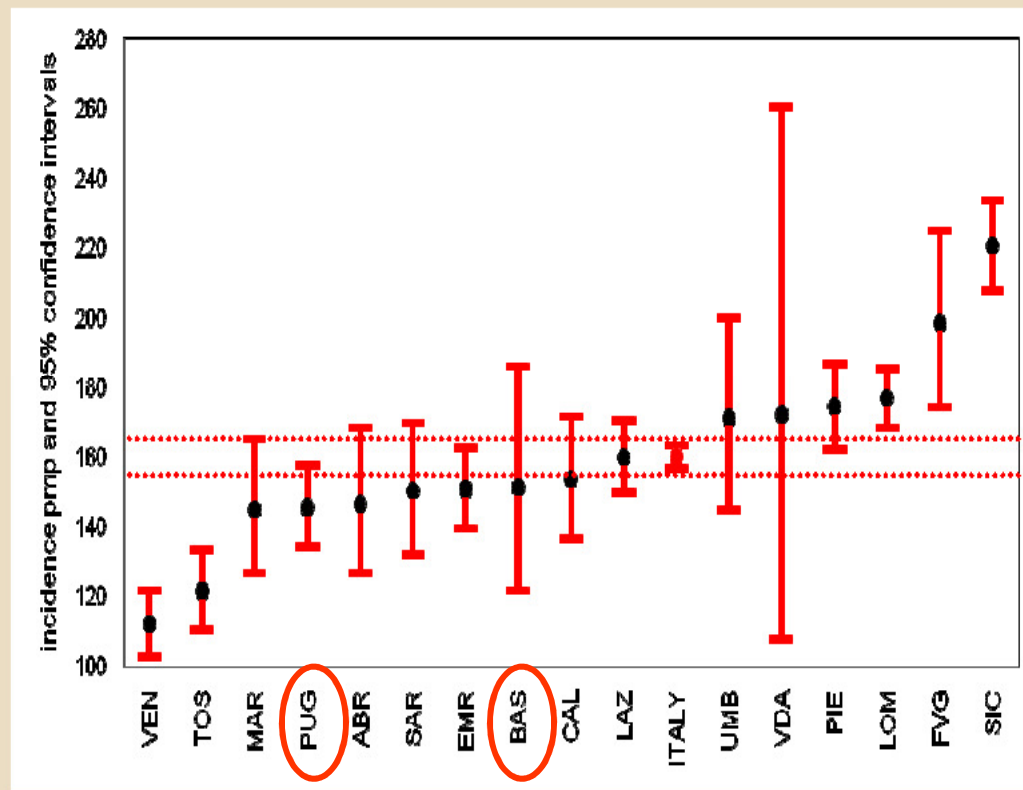
9 Centri Dialisi (8 pubblici e 1 privato) + 1 Centro Riferimento TX.
 Popolazione residente 590.000 abitanti.

Centro	Incidenti	Deceduti	HD	PD	Tx	Prevalenti in dialisi	Prevalenti in RRT
Potenza SC	14	20	126	1	17	127	144
Matera	13	9	95	1	149	96	245
Tinchi	1	5	55			55	55
Villa D'Agri	14	5	52	2		54	54
Lauria	6	6	38		3	38	41
Rionero	7	8	39		1	39	40
Venosa	3	3	22			22	22
PZ - SM2	3	2	21			21	21
Chiaromonte	3	6	18			18	18
Paz. totali	64 (109 pmp)	64 (14%)	466	4	170	470 (797 pmp)	640 (1085 pmp)

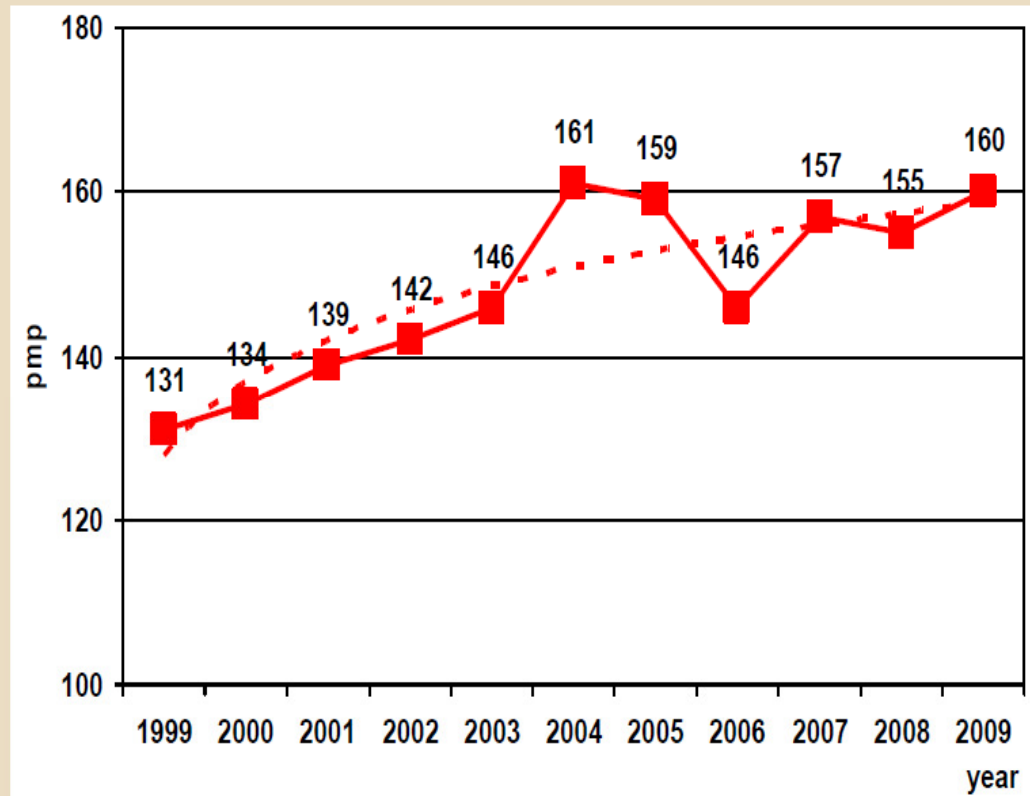
ANALISI DEI PRINCIPALI FLUSSI (ESCLUSI I TRASFERIMENTI) DEI PAZIENTI IN RRT IN BASILICATA NELL'ANNO 2010.



INCIDENCE pmp BY REGION (95% CI)

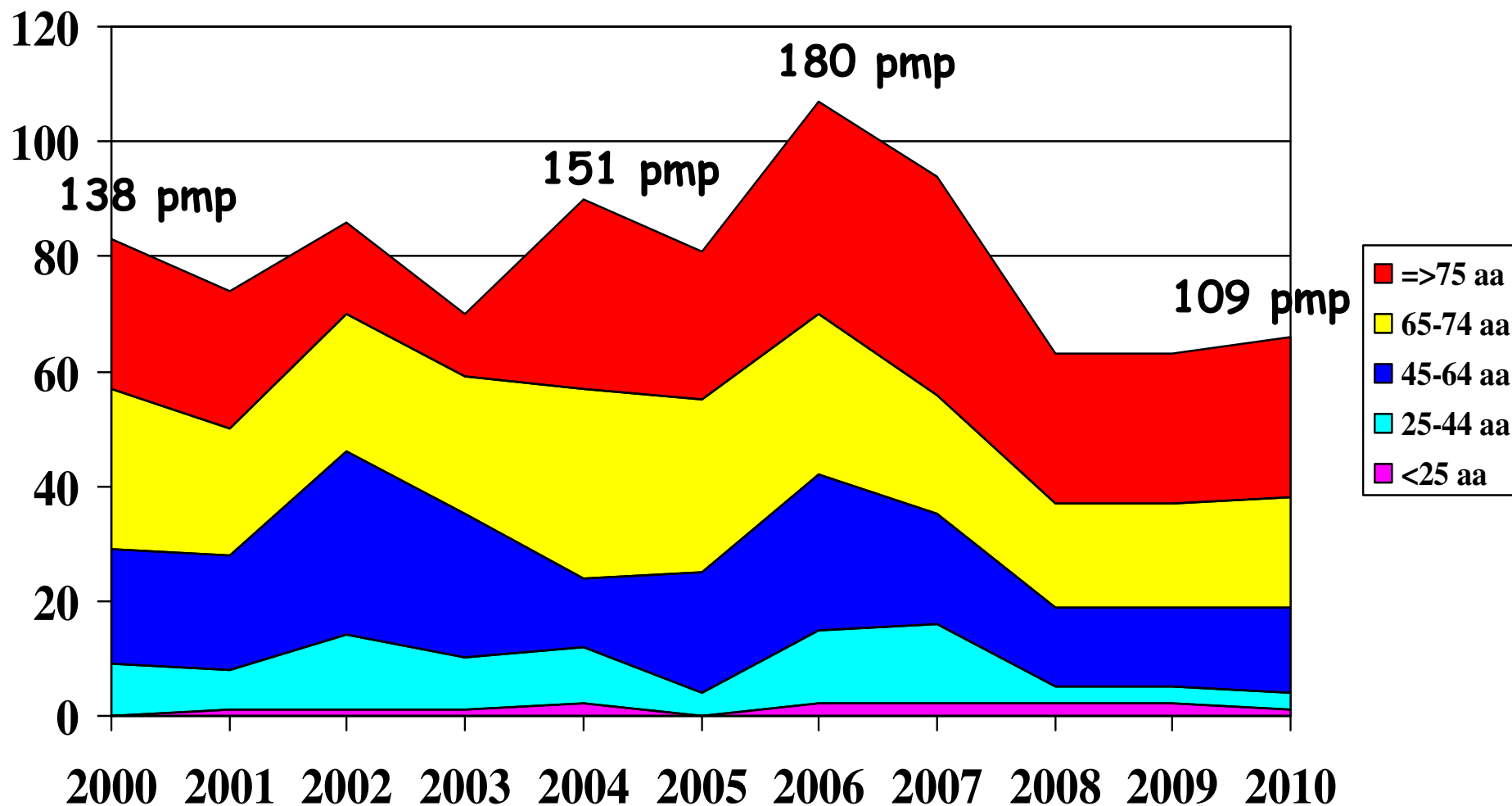


Estimated nationwide incidence (1999-2009)

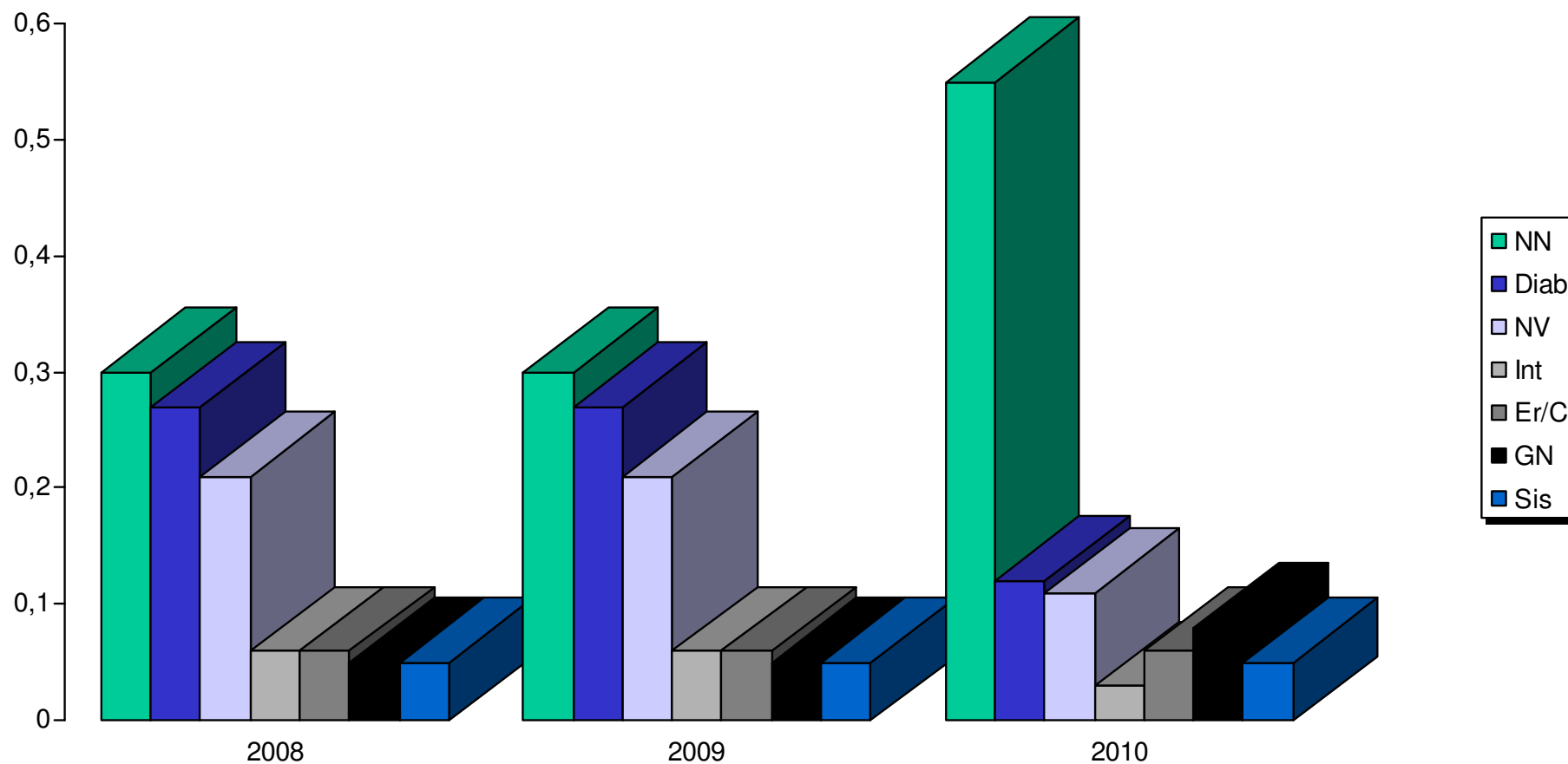


Andamento del numero di pazienti incidenti, per fasce di età, in Basilicata nel periodo 2000-2010

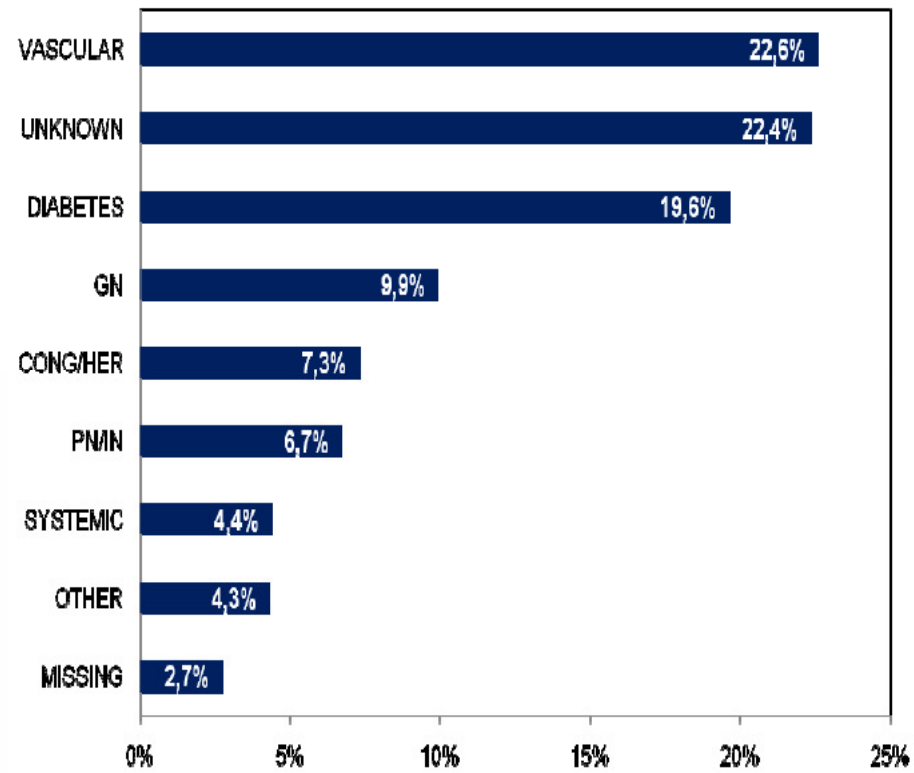
Il maggior aumento si ha per pz >75 aa, che sono > 40% del totale inoltre, i pz > 64 aa sono quasi 70% del totale



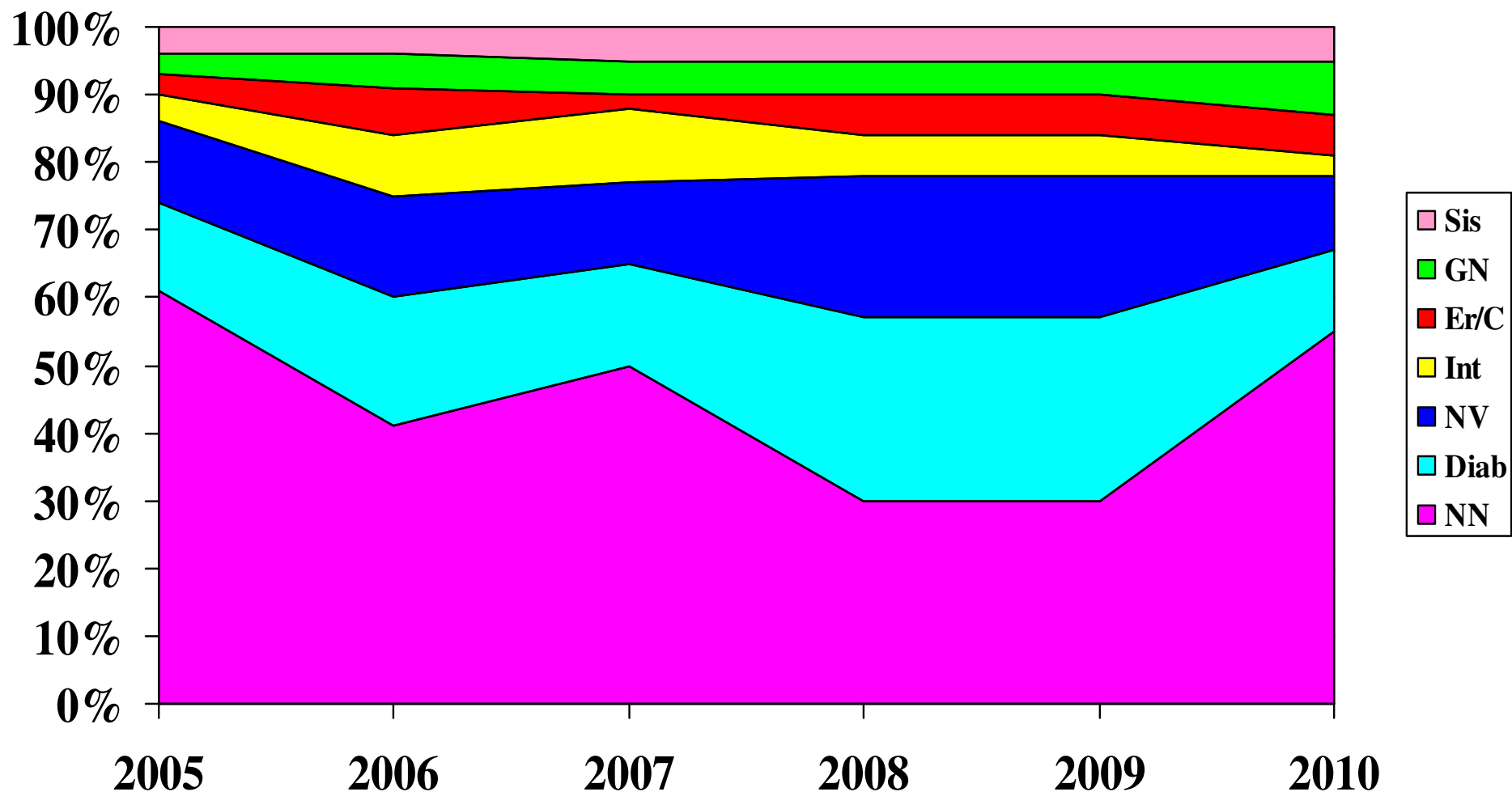
Andamento delle Nefropatie dei pazienti incidenti in Basilicata, nel periodo 2008-2010



CAUSES OF ESRD IN INCIDENTS PATIENTS



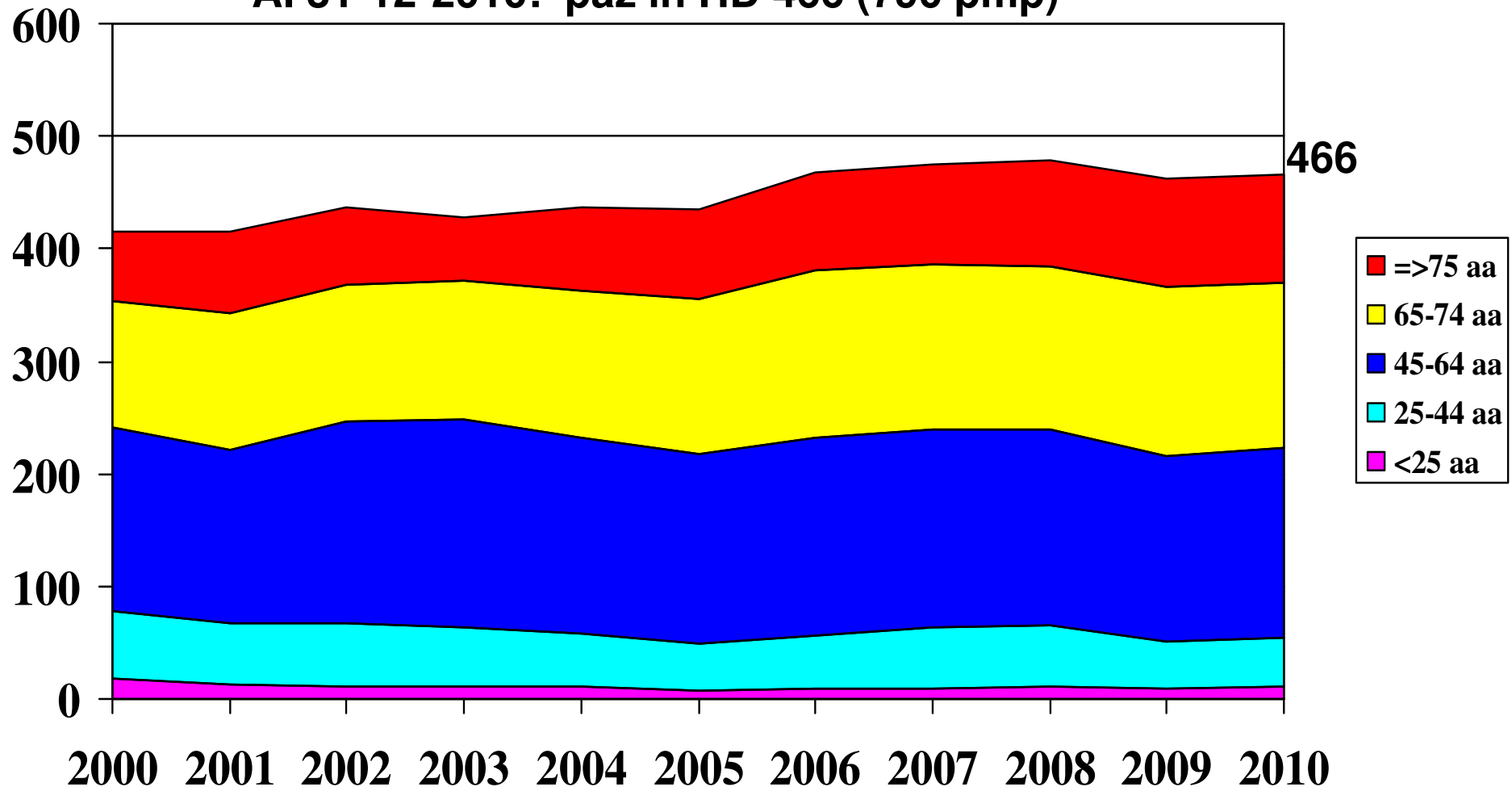
Andamento delle Nefropatie dei pazienti incidenti in Basilicata, nel periodo 2000-2010



Andamento del numero di pazienti prevalenti in HD, per fasce di età, in Basilicata nel periodo 2000-2010

pazienti anziani (≥ 65 aa) sono il 50% del totale

Al 31-12-2010: paz in HD 466 (790 pmp)



	INHABITANTS	COVERAGE	PREVALENTS	PREVALENCE PMP
ABR	1338898	100 *	1067	796.9
BAS	588879	100 *	465	789.6
CAL	2009330	100 *	1399	696.3
CAM	5824662	90.3 *	5126	880.1
EMR	4395569	100 *	3257	741.0
FVG	1234079	100 *	961	778.7
LAZ	5681868	100 *	4498	791.6
LIG	1615986	100 *	1212	750.0
LOM	9826141	49.5 **	7094	722.0
MAR	1559542	90.0 ***	1583	1015.0
PIE	446230	66.7 **	3002	675.2
PUG	4084035	100 *	3801	930.7
SIC	1672404	94.0 *	4633	918.7
SAR	5042992	100 *	1409	842.5
TAA	1028260	100 *	548	532.9
TOS	3730130	61.2 **	2717	728.4
UMB	900790	100 *	740	821.5
VDA	127866	100 *	130	1016.7
VEN	4912438	100 *	2673	544.1
ITA	60020099	85.1	46315	771.7

Coverage

*) declared

**) exactly calculated
from population

***) estimated from
number of contributing
centers

Società Italiana di Nefrologia - Registro Italiano di Dialisi e Trapianto

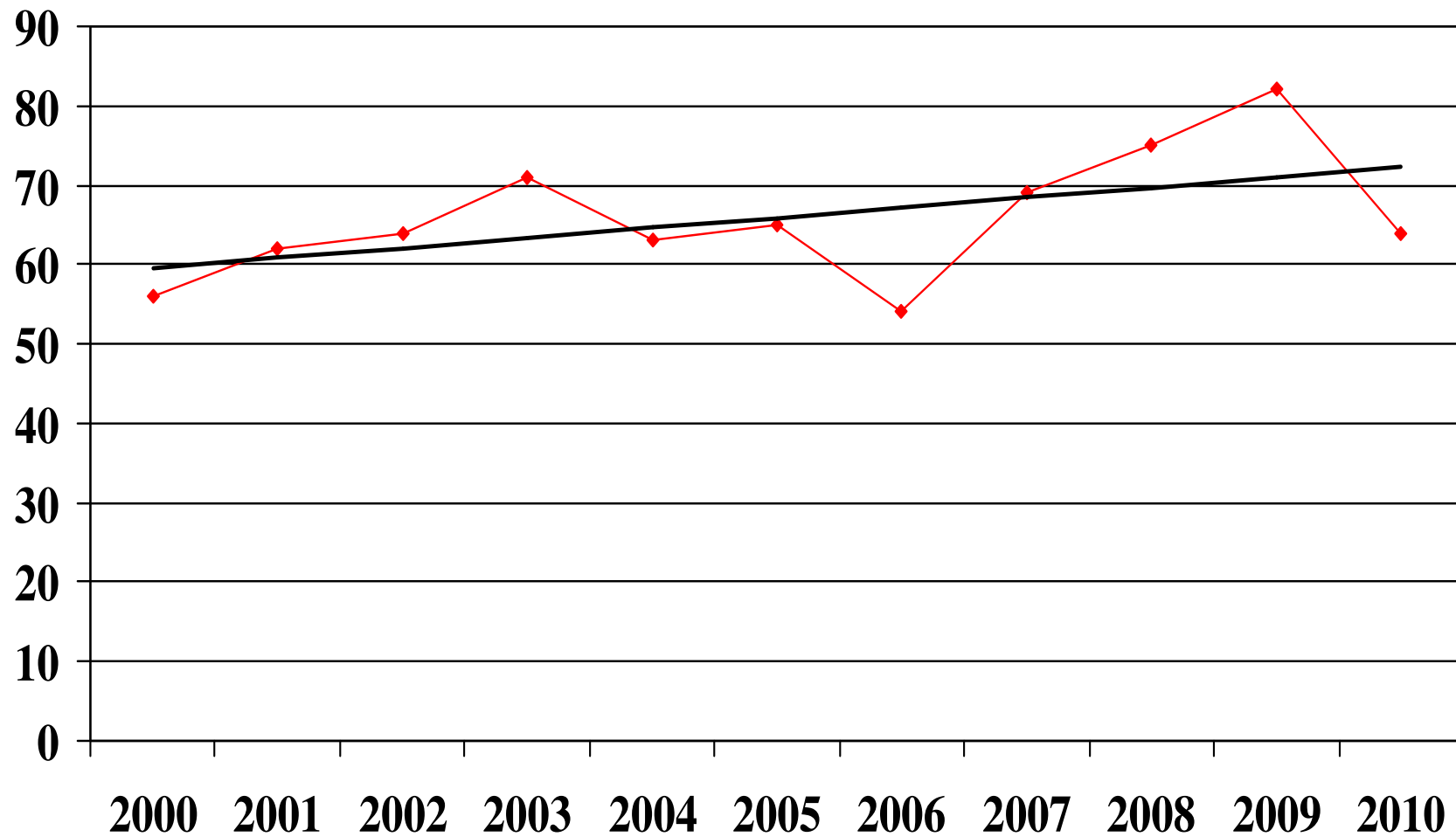


Società Italiana
di Nefrologia
(S.I.N.)

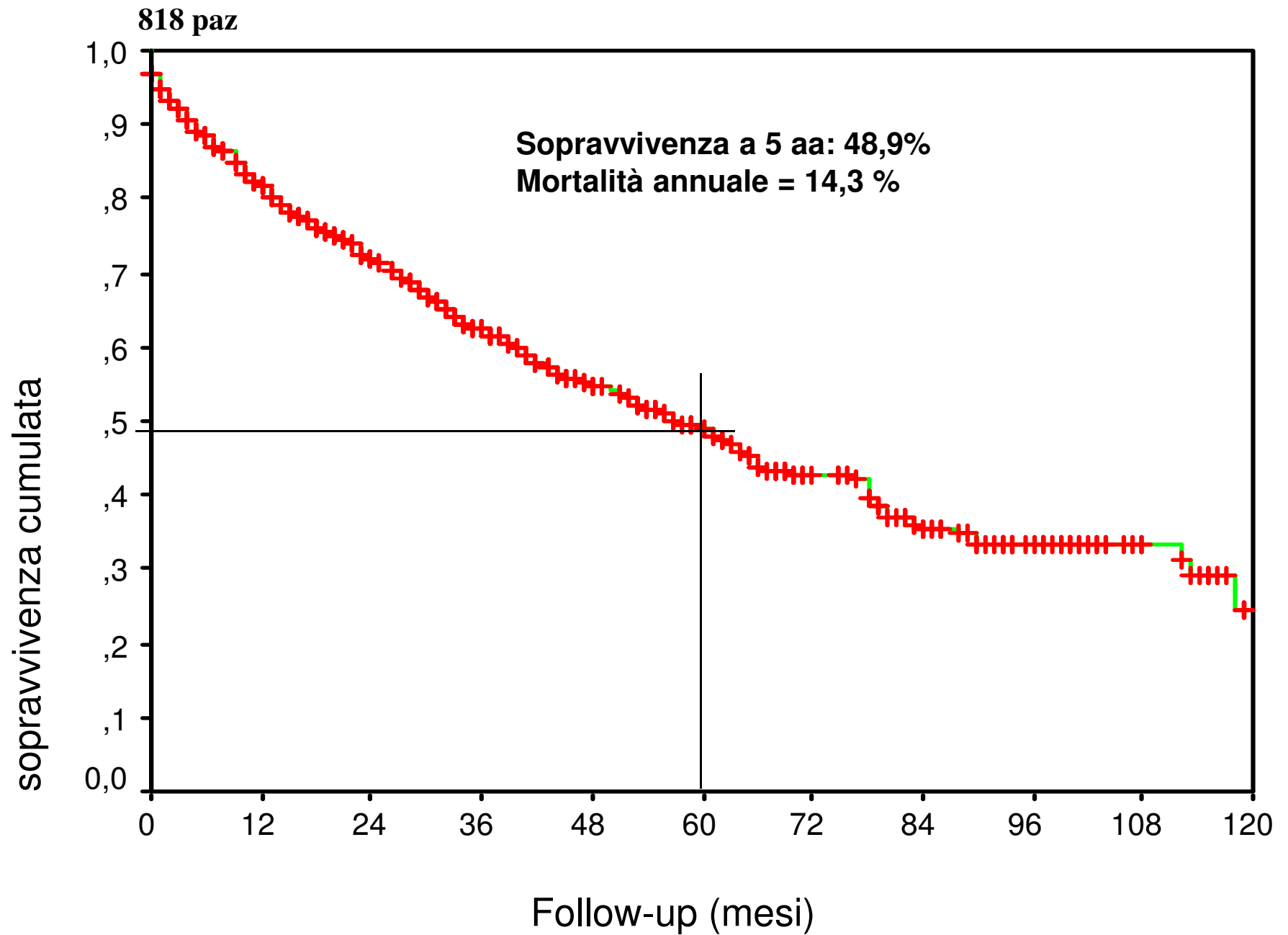
**52° Congresso
Nazionale**

Genova, Magazzini del Cotone - 21/24 Settembre 2011

Numero dei pazienti deceduti per anno in Basilicata



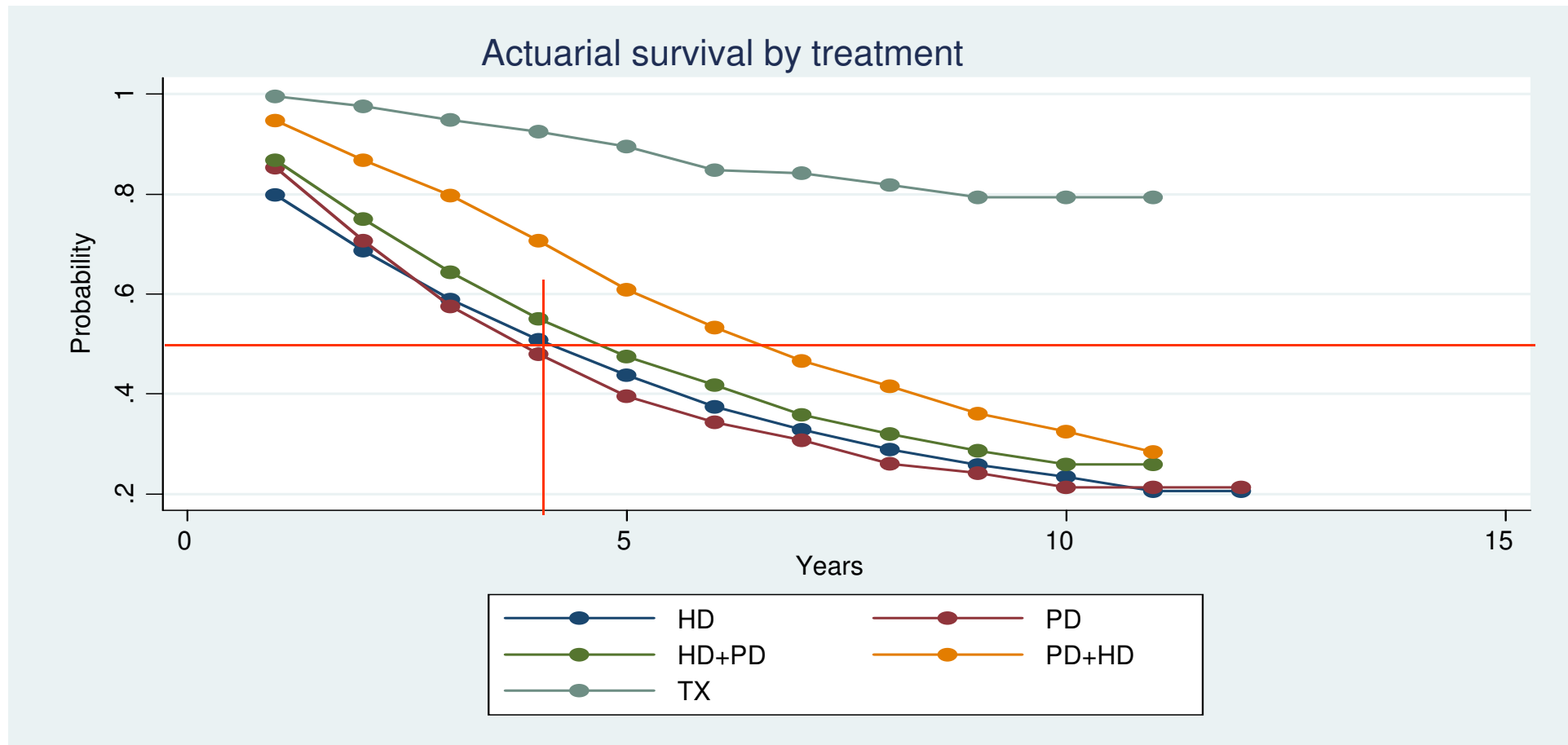
Sopravvivenza di tutti i paz. che hanno iniziato la dialisi nel periodo 2000-2009



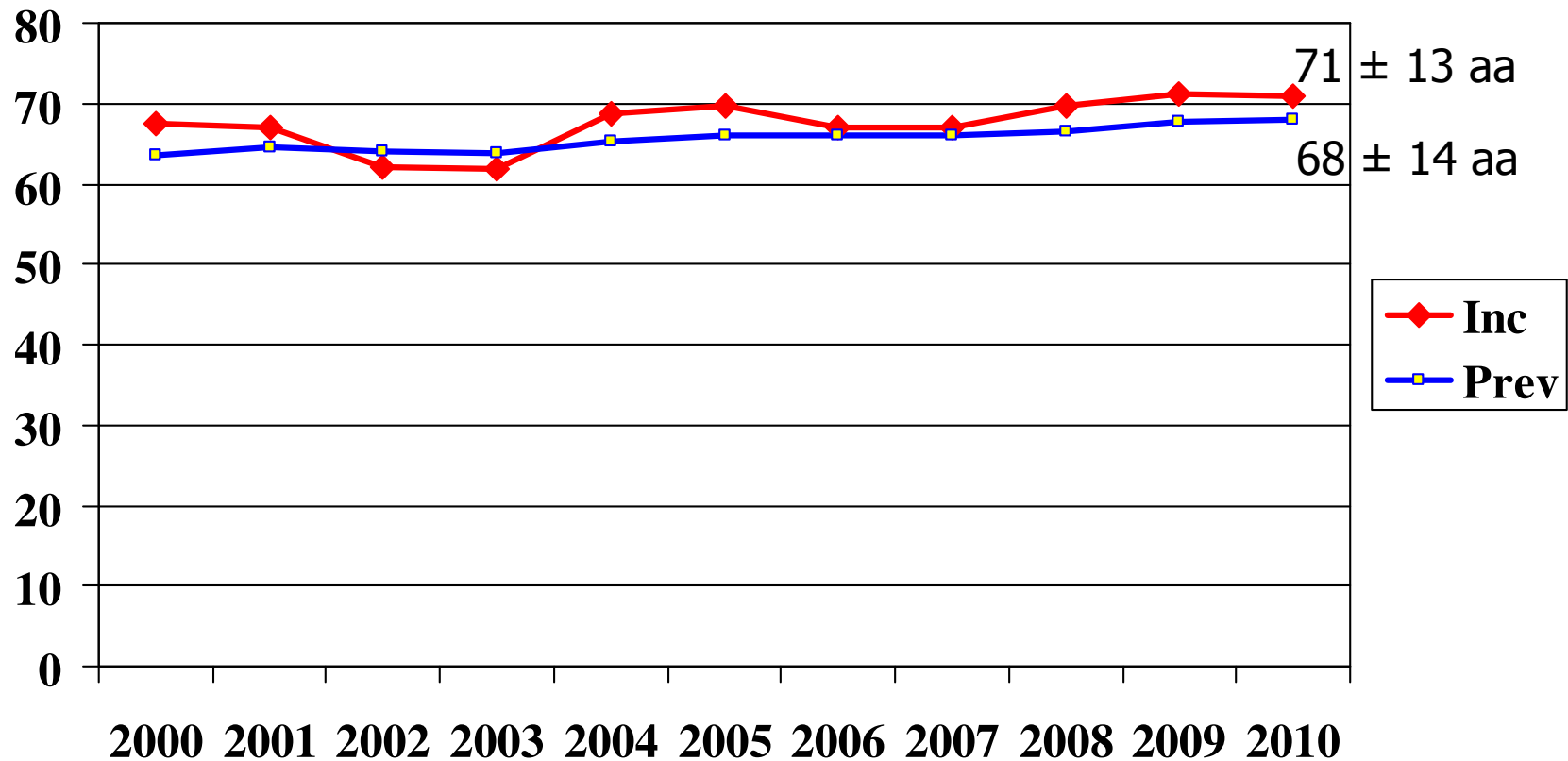
La realtà dialitica italiana: analisi della sopravvivenza

M. Nordio (per il RIDT)

- Coorte 1/1/1999 -> 31/12/2009; 9 regioni su 17
- 32928 pazienti: Tasso di mortalità = **14.87 %**



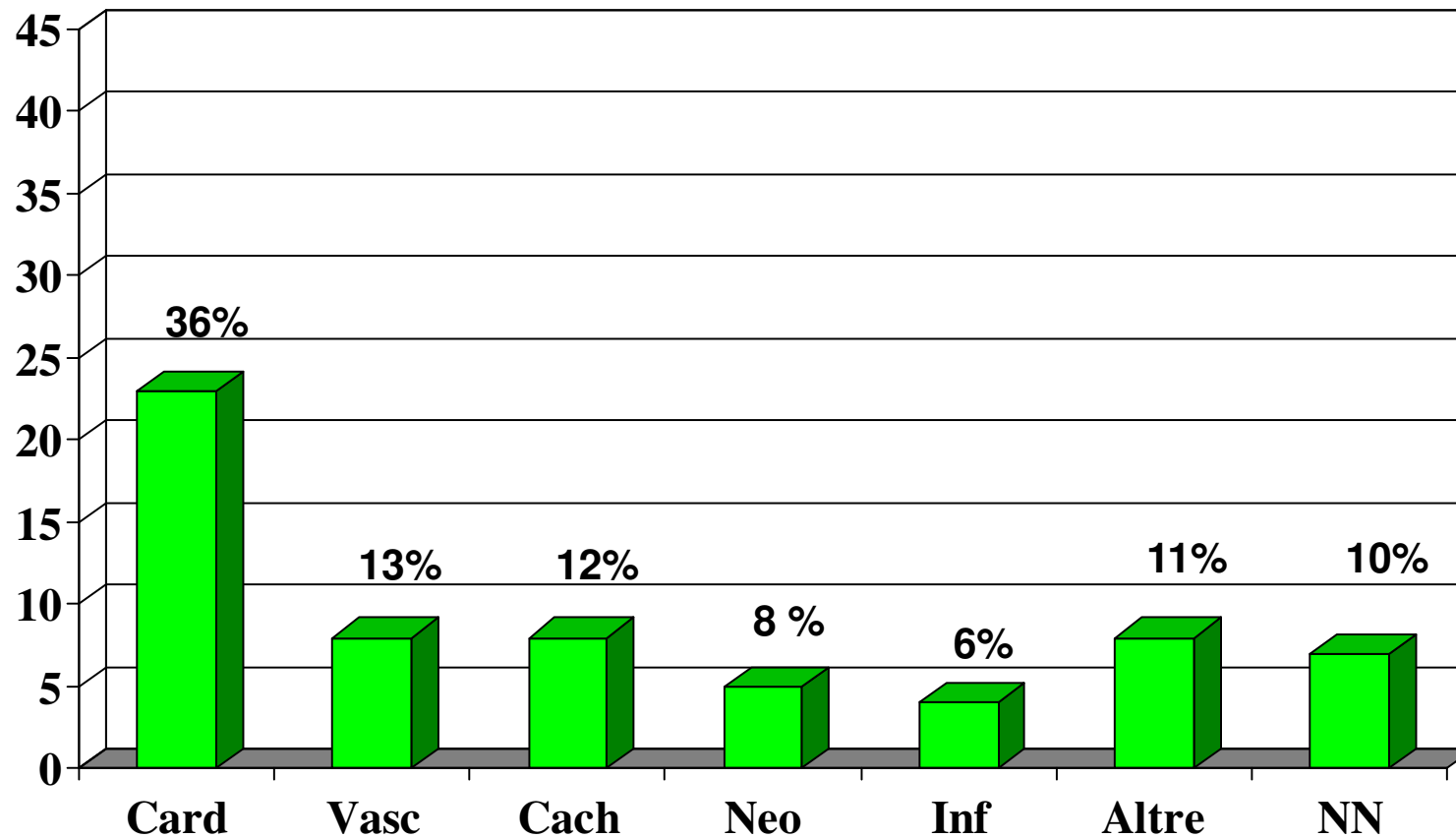
Andamento dell'età media dei pazienti incidenti e prevalenti in HD (nel periodo 2000-2010, in Basilicata)



Distribuzione delle cause di morte in HD nel 2010

N = 64/466 (13,5 %)

Cause cardiovascolari = 53%; Cachessia + Neo = 23%



Sintesi Conclusiva.

- Nel corso del 2010 sono entrati in dialisi 64 nuovi pz (Incidenza: 109 pmp; Italia 2009, 160 pmp), 4 pz sono stati trapiantati (TX), 64 pz sono morti in HD (mortalità grezza RRT 13.5%).
- Al 31/12/09 c'erano 640paz in RRT (1085 pmp) di cui 469 (73%) in emodialisi (HD) (prevalenza HD: 795 pmp, Italia 2009: 772 pmp), 4 pz (1%) in DP e 170 (26%) con TX funzionante.
- L'età media nei pz incidenti e prevalenti in HD era 71 e 68 aa, rispettivamente.
- La percentuale di maschi era 60% negli incidenti e 65% nei prevalenti in HD.
- La mortalità grezza in HD è stata del 13.5 % (Italia 2009: 14%).
- Le principali malattie di base nei pazienti incidenti erano: Sconosciuta o non indicata 55%, N. Diabetica 12%, N. Vasc. 11%, Interstiziale 3%, GN 8%, Sist 5%
- Le principali cause di morte erano: Card. 36%, Vascolari 13%, Cachessia 12%, Neoplasie 8%, Infettiva 6%, Altre 11%, sconosciuta 10%.