

**XXVII CONVEGNO INTERREGIONALE APULO-LUCANO
DI NEFROLOGIA**

Lecce, 23-24 Ottobre 2008

**Report del Registro Regionale Lucano
di Dialisi e Trapianto per l'anno 2008**

**F.G. Casino, L. Oriente, V. Ricchiuti, A. Bombini, V. Valente, G. Gaudiano, G.
Sansone, M. Pampaloni, G. Fragetta, R. Faraone, F. Ianuzziello, T. Lopez,
A. Latorraca, A. Saracino, M. Procida, G.Cauzillo.**

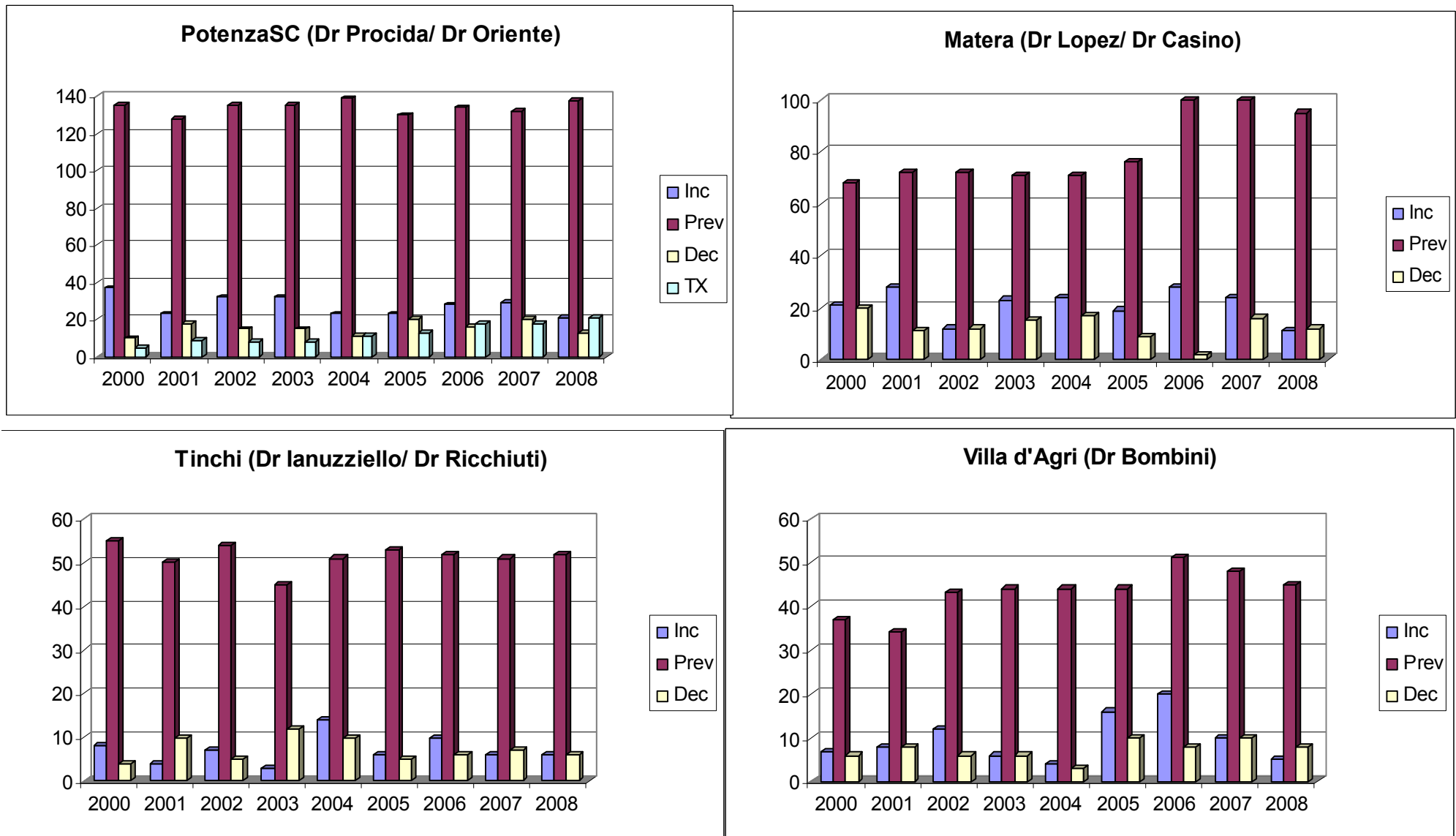
CONSISTENZA DEL REGISTRO LUCANO

9 Centri Dialisi (8 pubblici e 1 privato) + 1 Centro Riferimento TX
614 Pazienti RRT prevalenti al 31/12/2008 (Popolazione 590.000 ab)

	F	M	Tot	%RRT	pmp	Età	Maschi
HD	171	284	455	74%	771	67±14	62%
DP	1	4	5	1%	8	44±25	80%
TX	44	110	154	25%	261	47±21	71%
TOT	216	398	614	100%	1041	62±16	65%

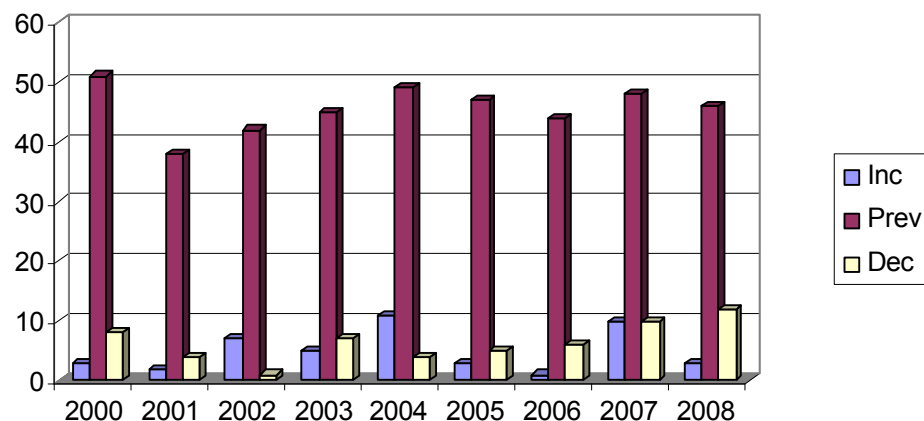
Prevalenza Pazienti in Dialisi in Italia 2007 : 720 pmp

Andamento di Incidenza, Prevalenza e Decessi dei pazienti in dialisi nei Centri di Potenza, Matera, Tinchi e Villa d'Agri nel periodo 2000-2008

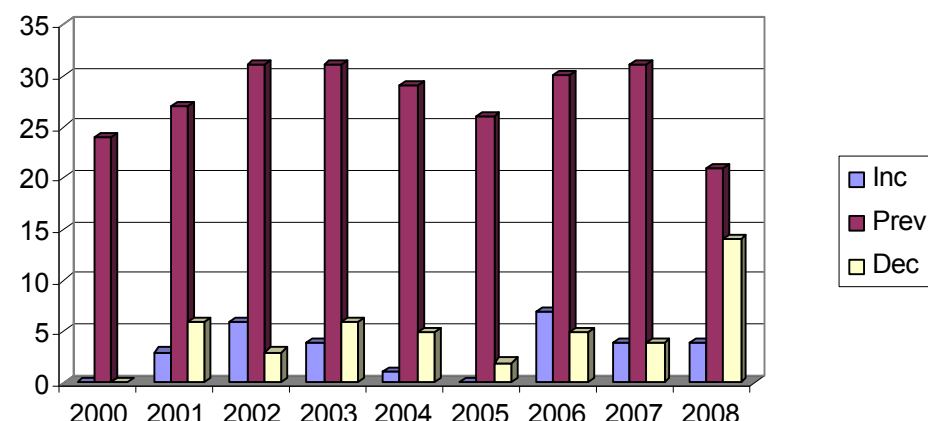


Andamento di Incidenza, Prevalenza e Decessi nei pazienti in dialisi nei Centri di Rionero, Chiaromonte, Lauria, Venosa nel periodo 2000-2008

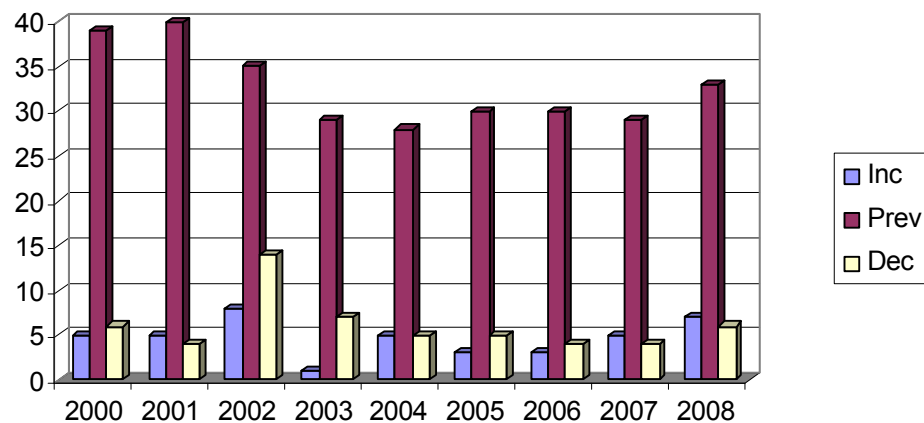
Rionero (Dr Valente)



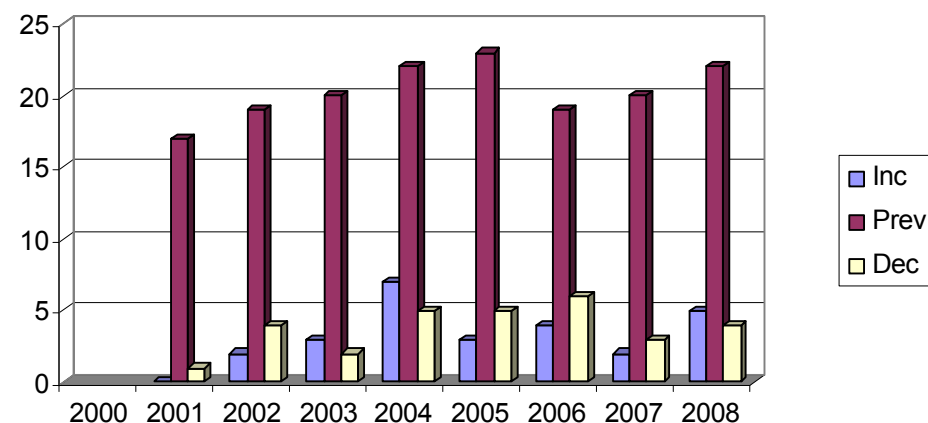
Chiaromonte (Dr G Gaudiano)



Lauria (Dr Sansone)

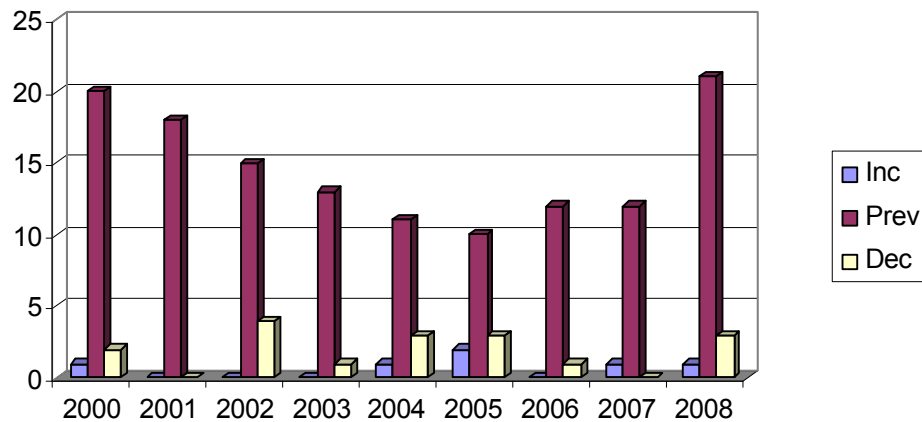


Venosa (Dr Pampaloni)

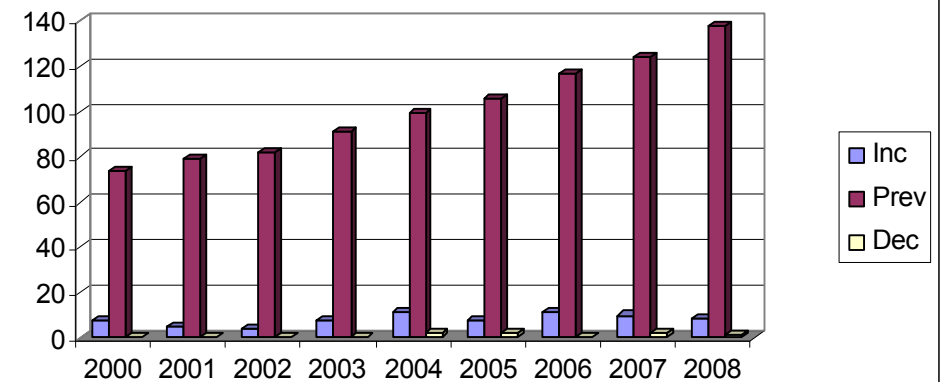


Andamento di Incidenza, Prevalenza e Decessi nei Centri Potenza SM2 (privato), CRT (solo TX) e totale Regione nel periodo 2000-2008

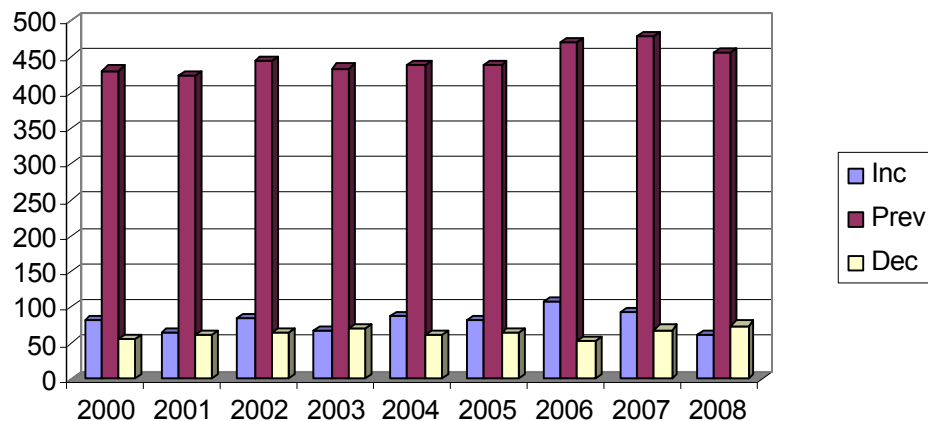
SM2-PZ (Dr.ssa Faraone/ Dr Fragetta)



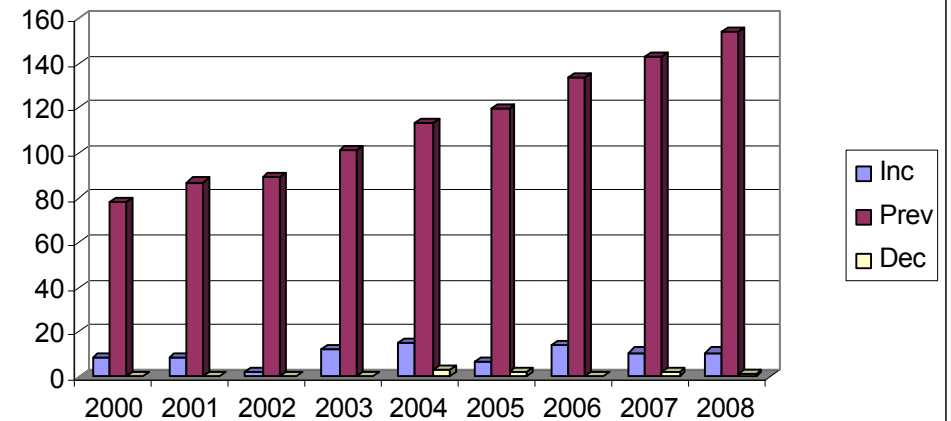
Centro Regionale Riferimento Trapianti (Dr Saracino/Dr.ssa Latorraca)



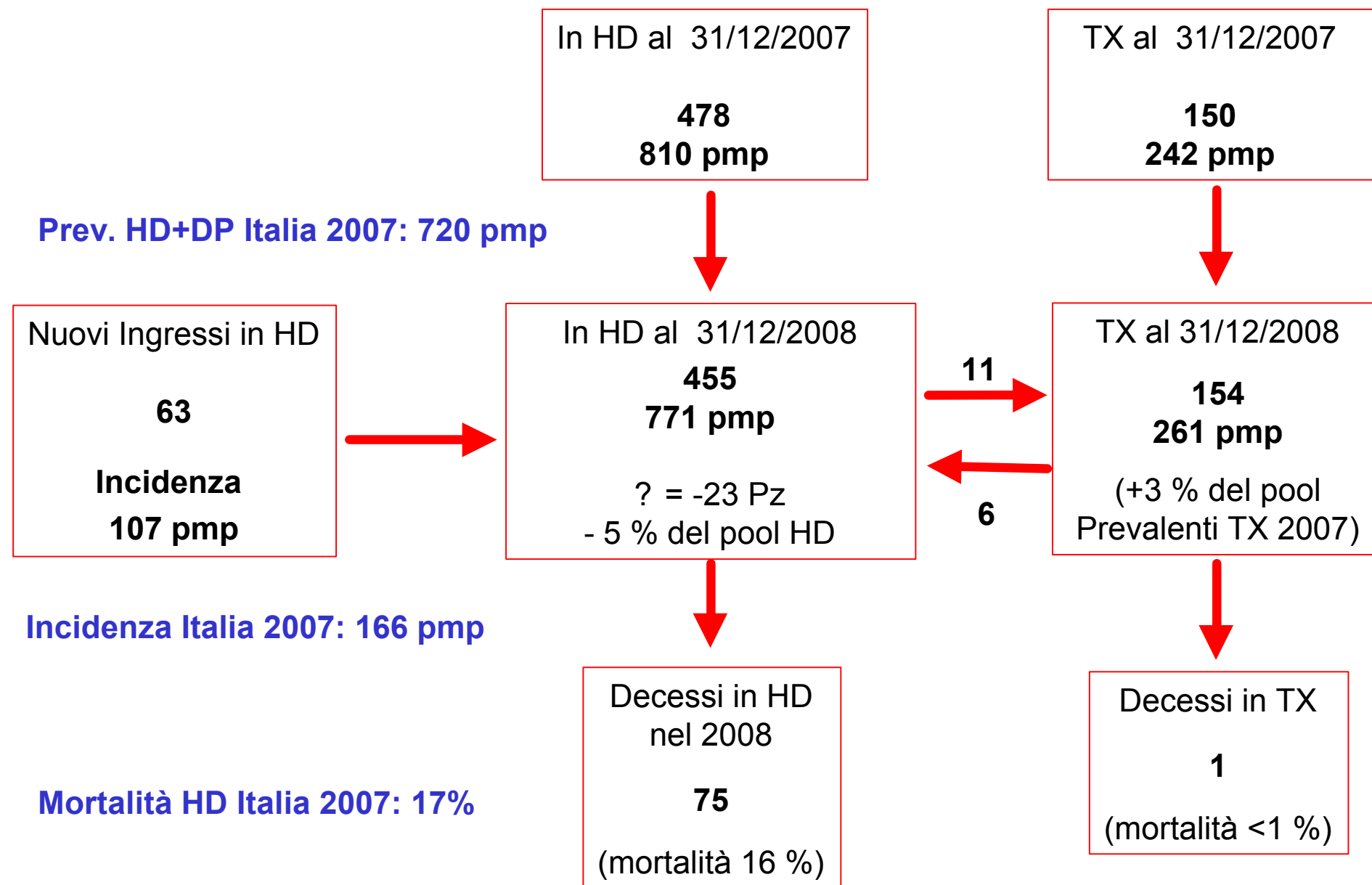
Totale Dializzati Basilicata (OER: Dr.ssa Cauzillo)



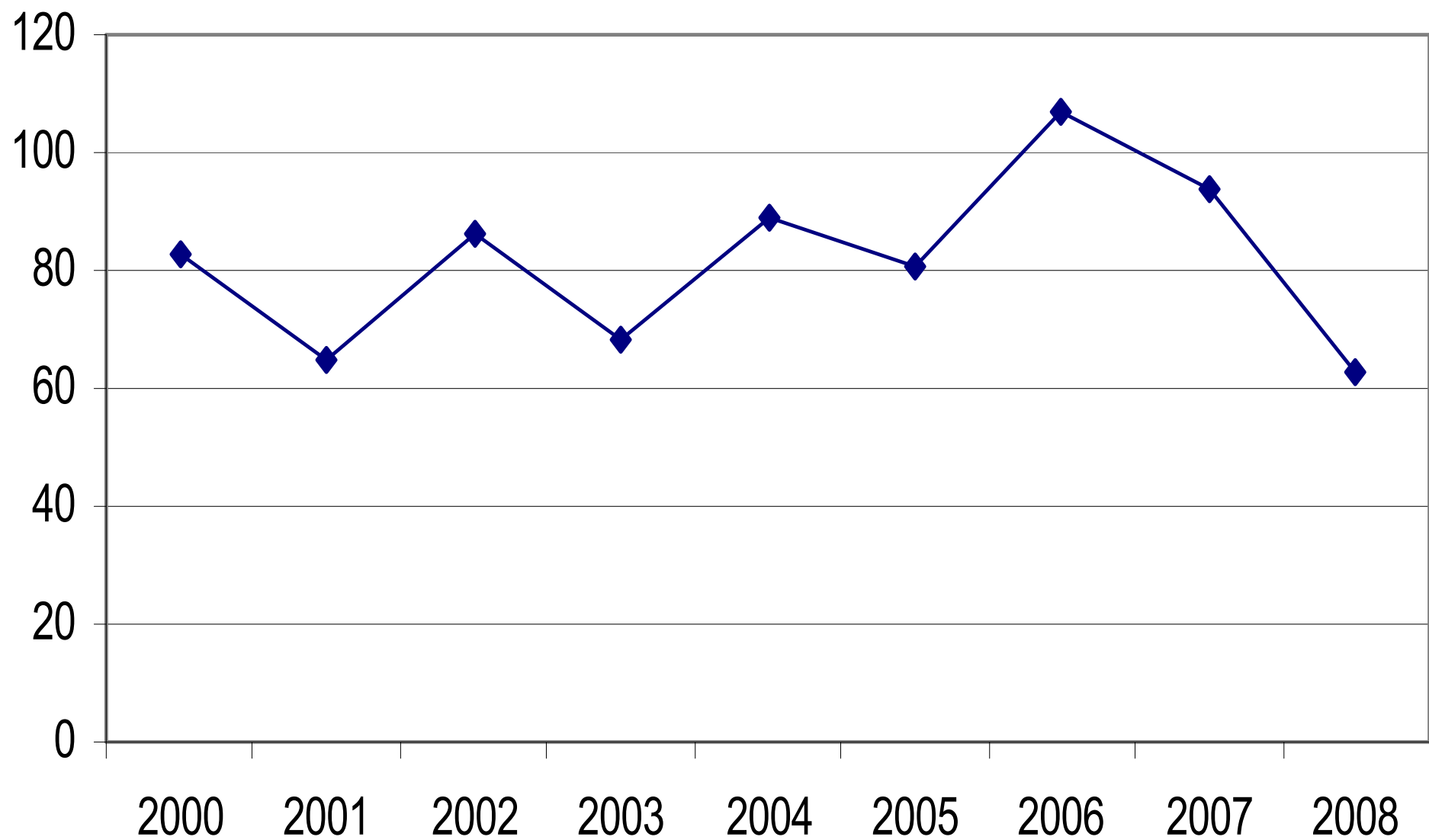
Trapiantati in Basilicata (OER: Dr.ssa G. Cauzillo)



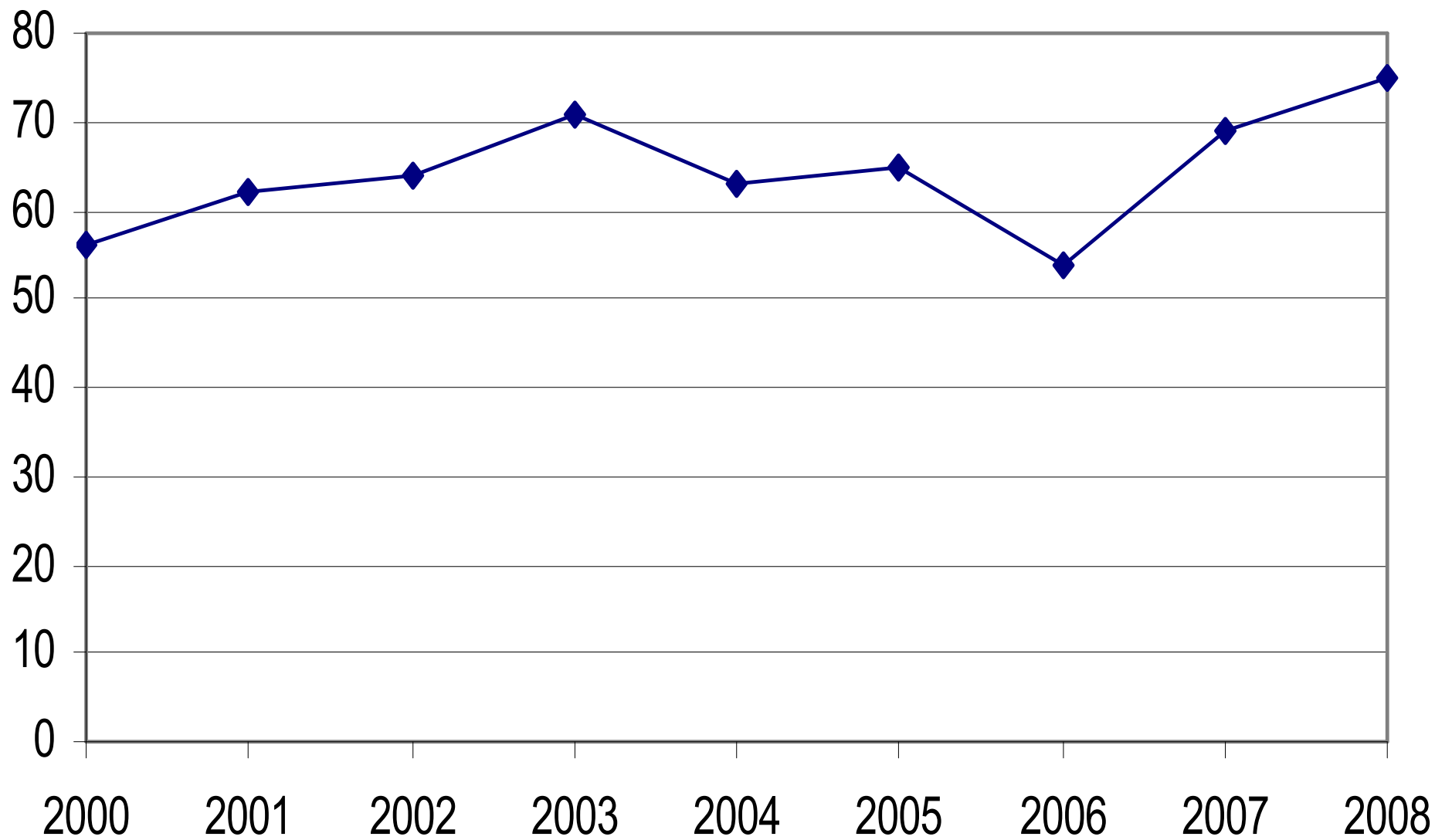
ANALISI DEI PRINCIPALI FLUSSI (ESCLUDENDO I TRASFERIMENTI) DEI PAZIENTI IN RRT IN BASILICATA NELL'ANNO 2008.



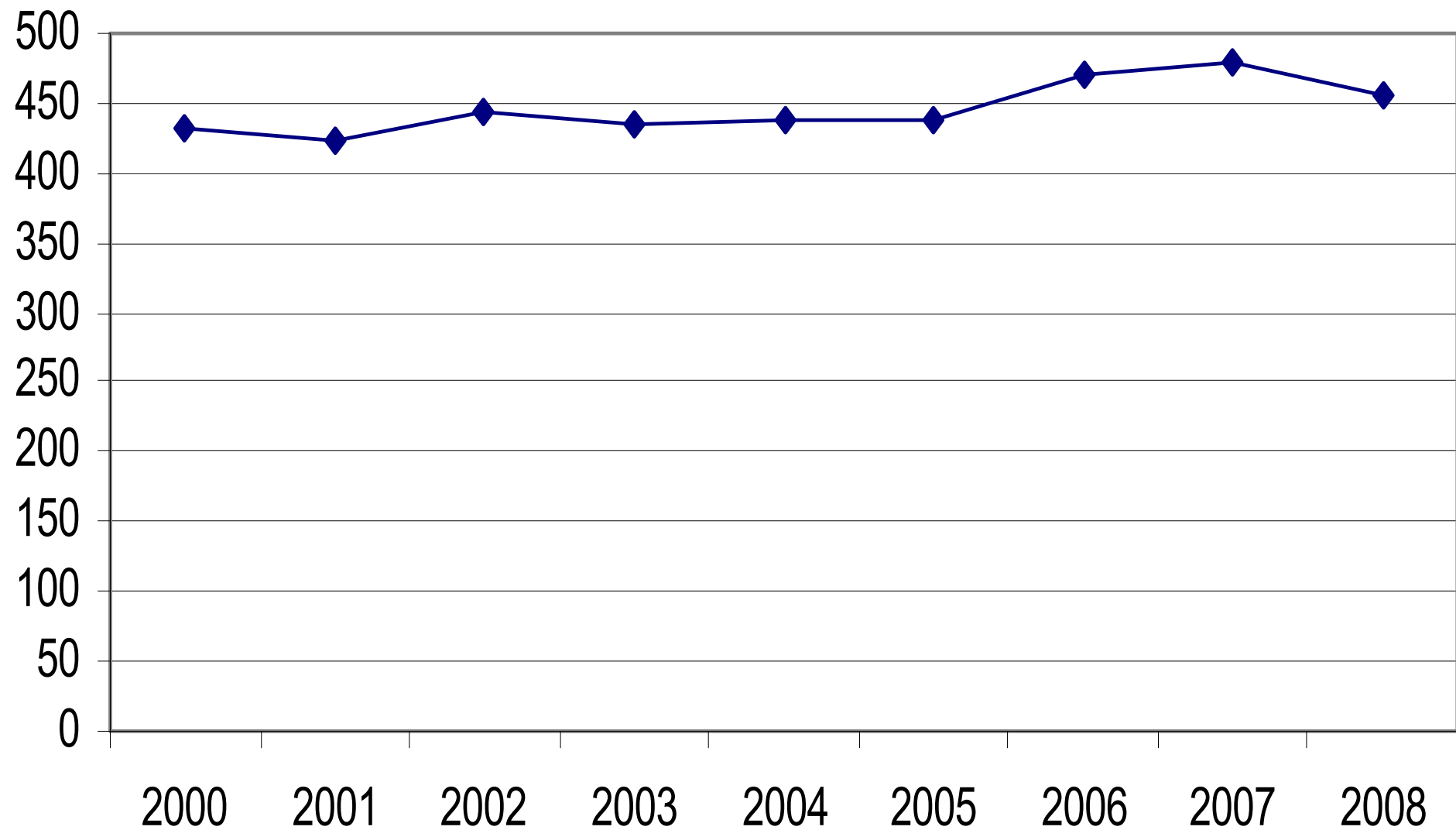
Pazienti Incidenti per anno in Basilicata



Pazienti deceduti in emodialisi, per anno in Basilicata



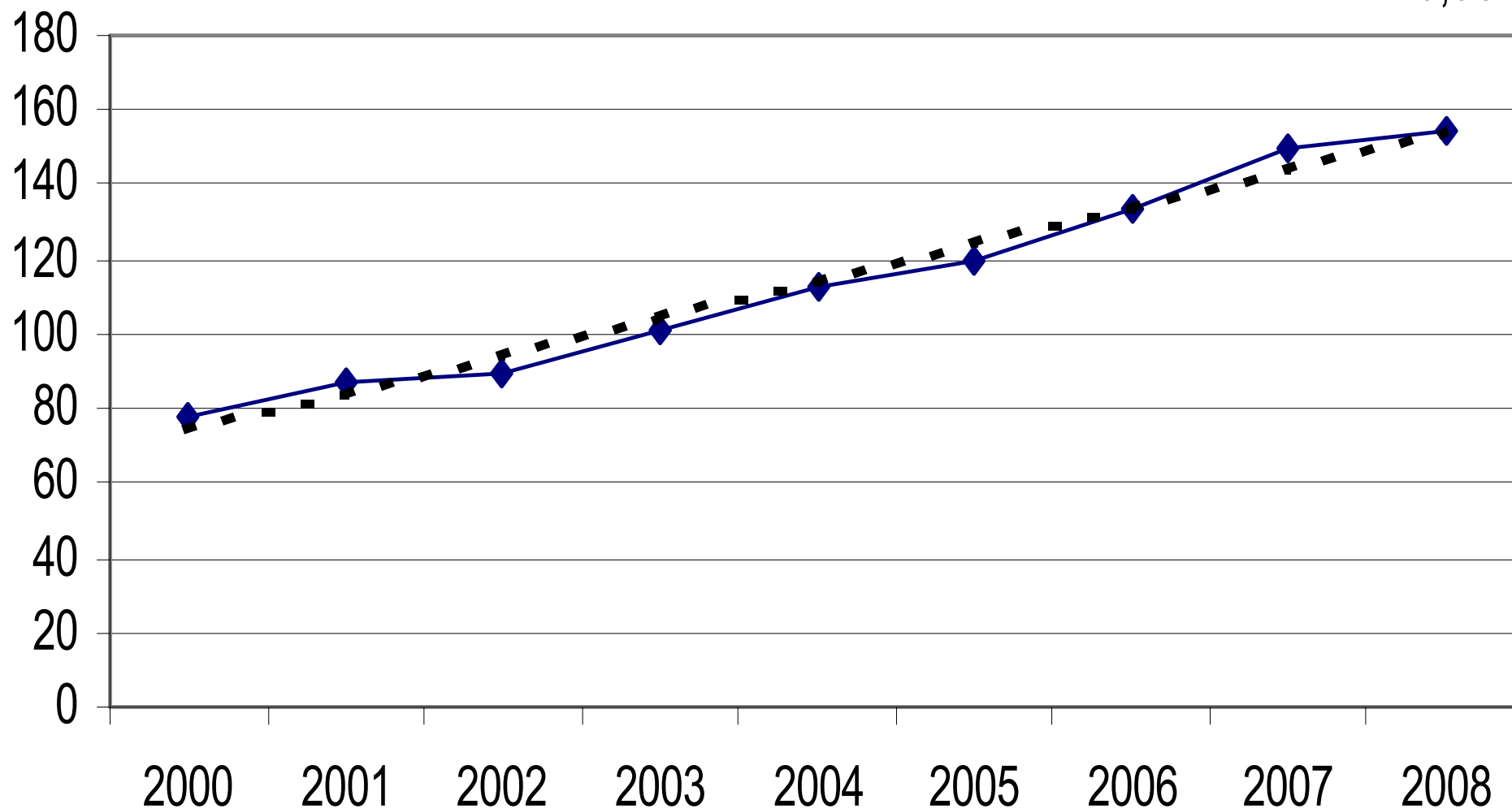
Prevalenti in dialisi in Basilicata dal 2000 al 2008



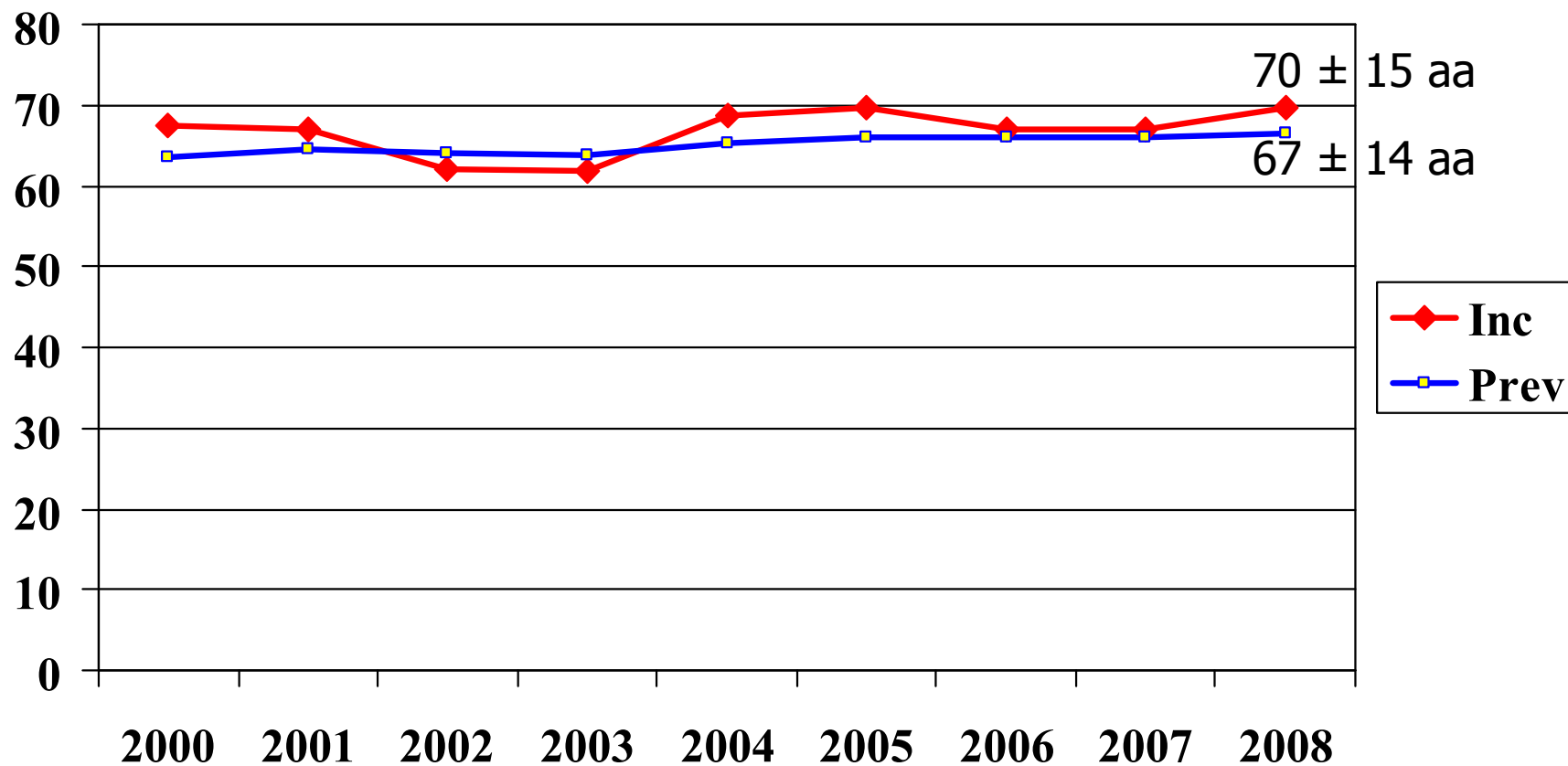
Trapiantati prevalenti in Basilicata dal 2000 al 2008

$$y = 10x + 64$$

$$R^2 = 0,98$$

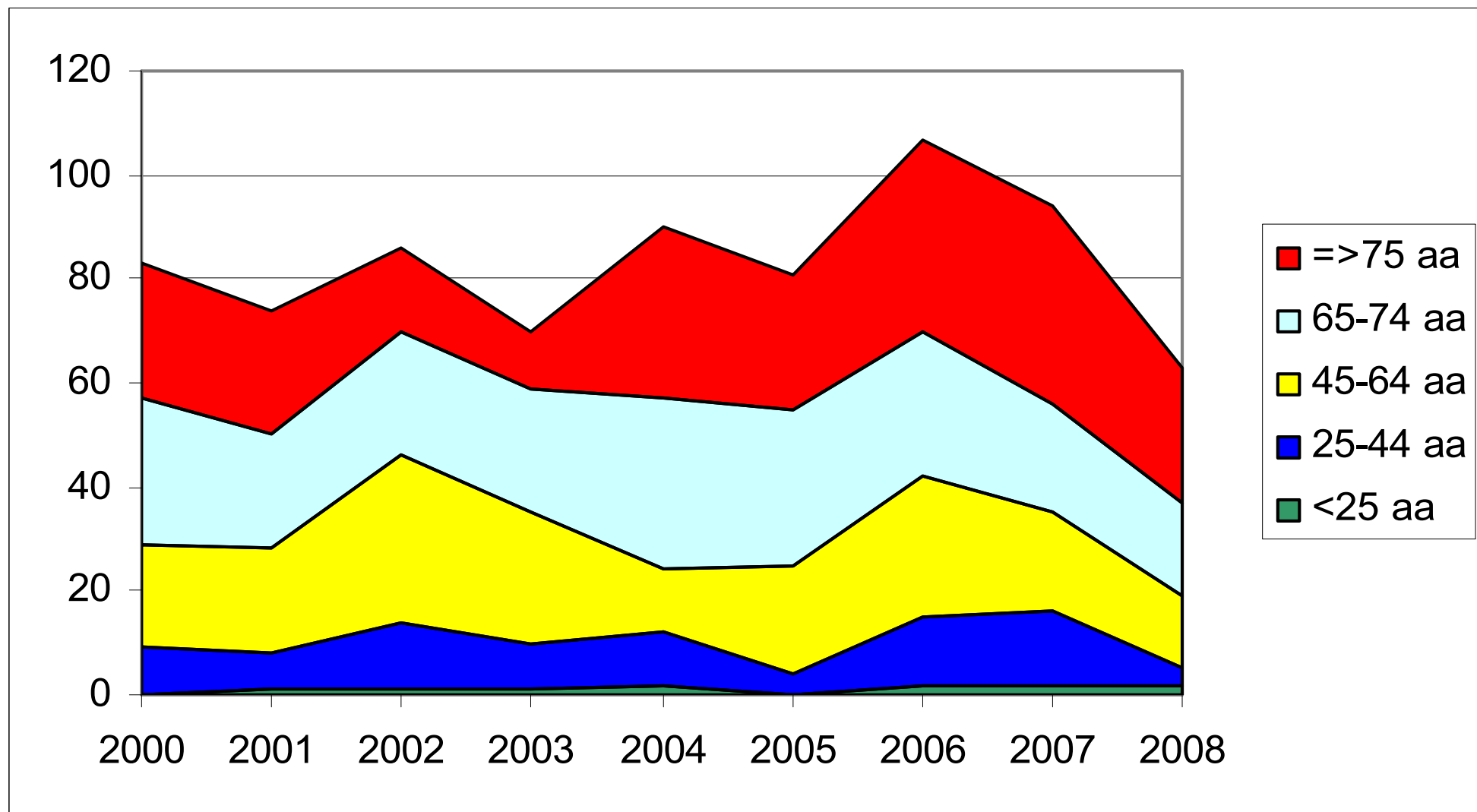


Andamento dell'età media dei pazienti incidenti e prevalenti in HD (nel periodo 2000-2008, in Basilicata)



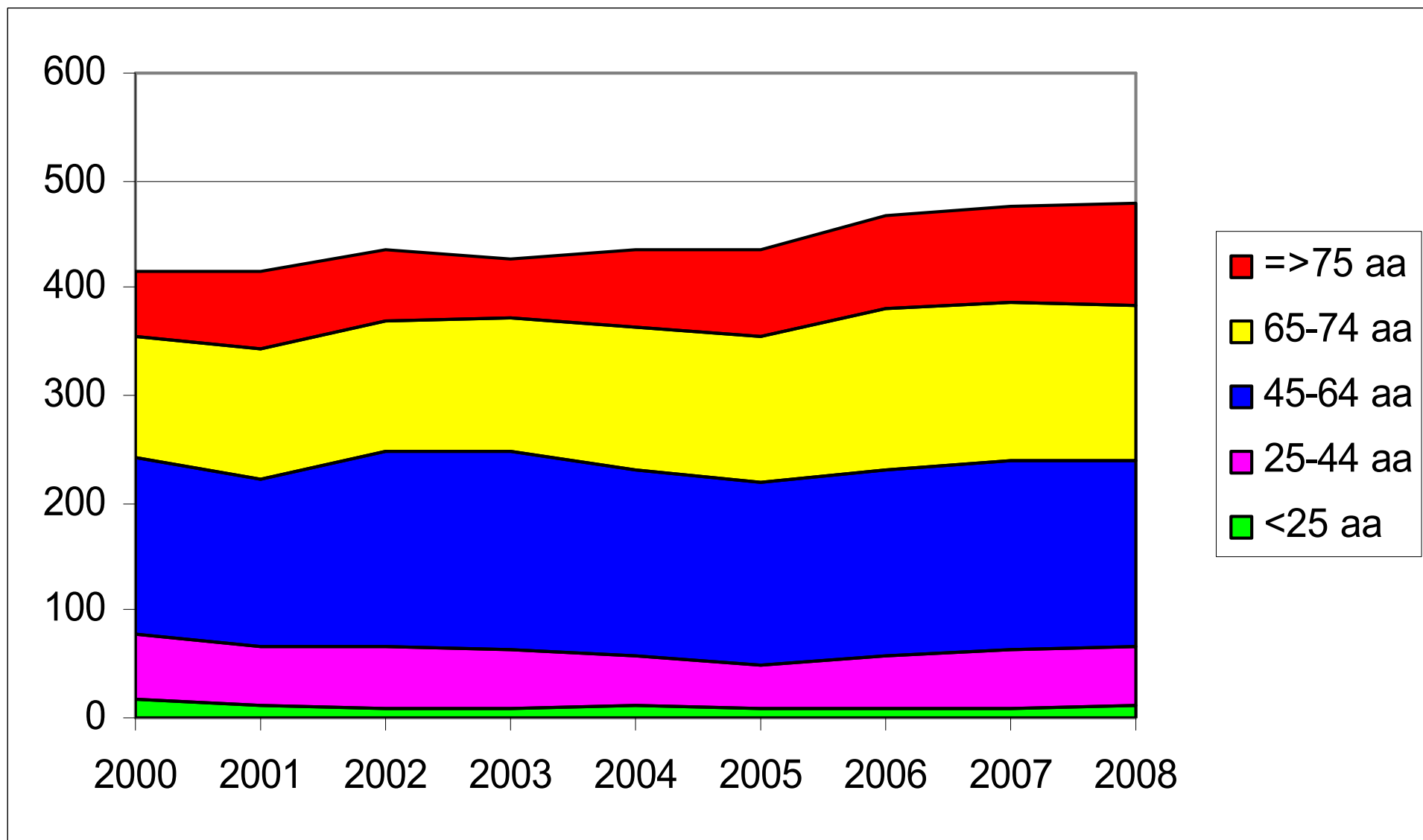
Andamento del numero di pazienti incidenti, per fasce di età, in Basilicata nel periodo 2000-2008

Il maggior aumento si ha per pz >75 aa, che sono > 40% del totale inoltre, i pz > 64 aa sono quasi 70% del totale

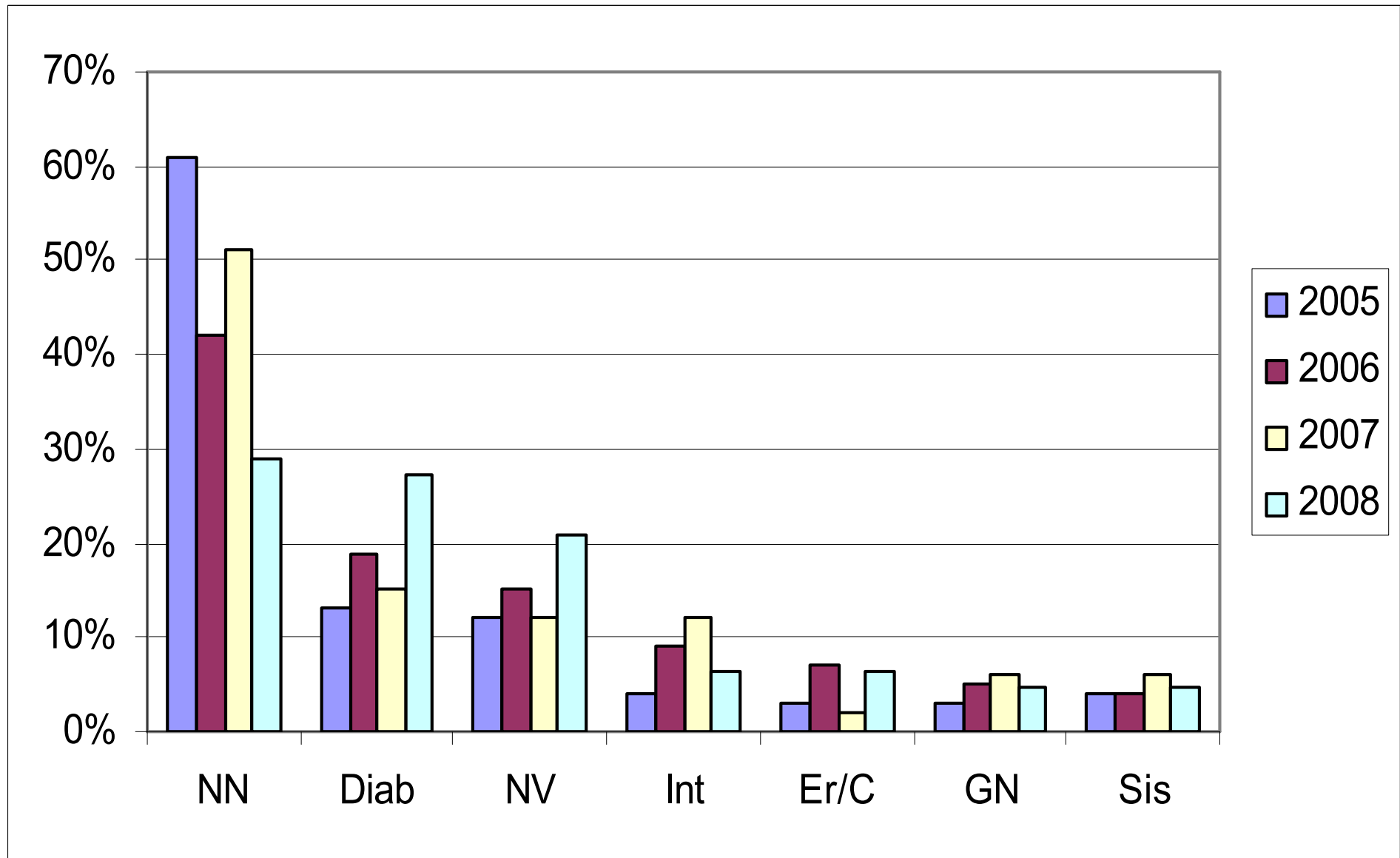


Andamento del numero di pazienti prevalenti in HD, per fasce di età, in Basilicata nel periodo 2000-2008

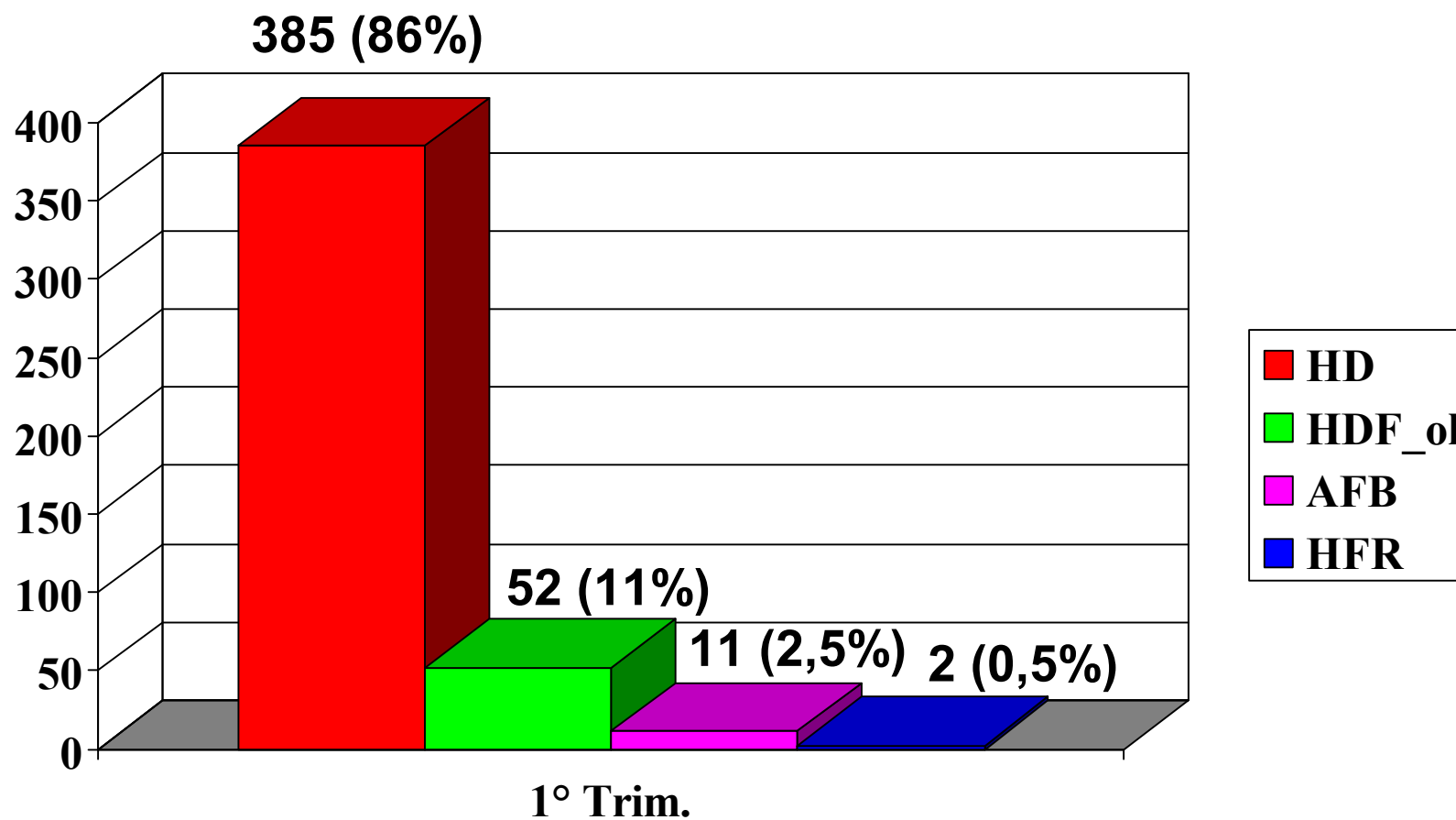
I pazienti anziani (≥ 65 aa) sono il 50% del totale.



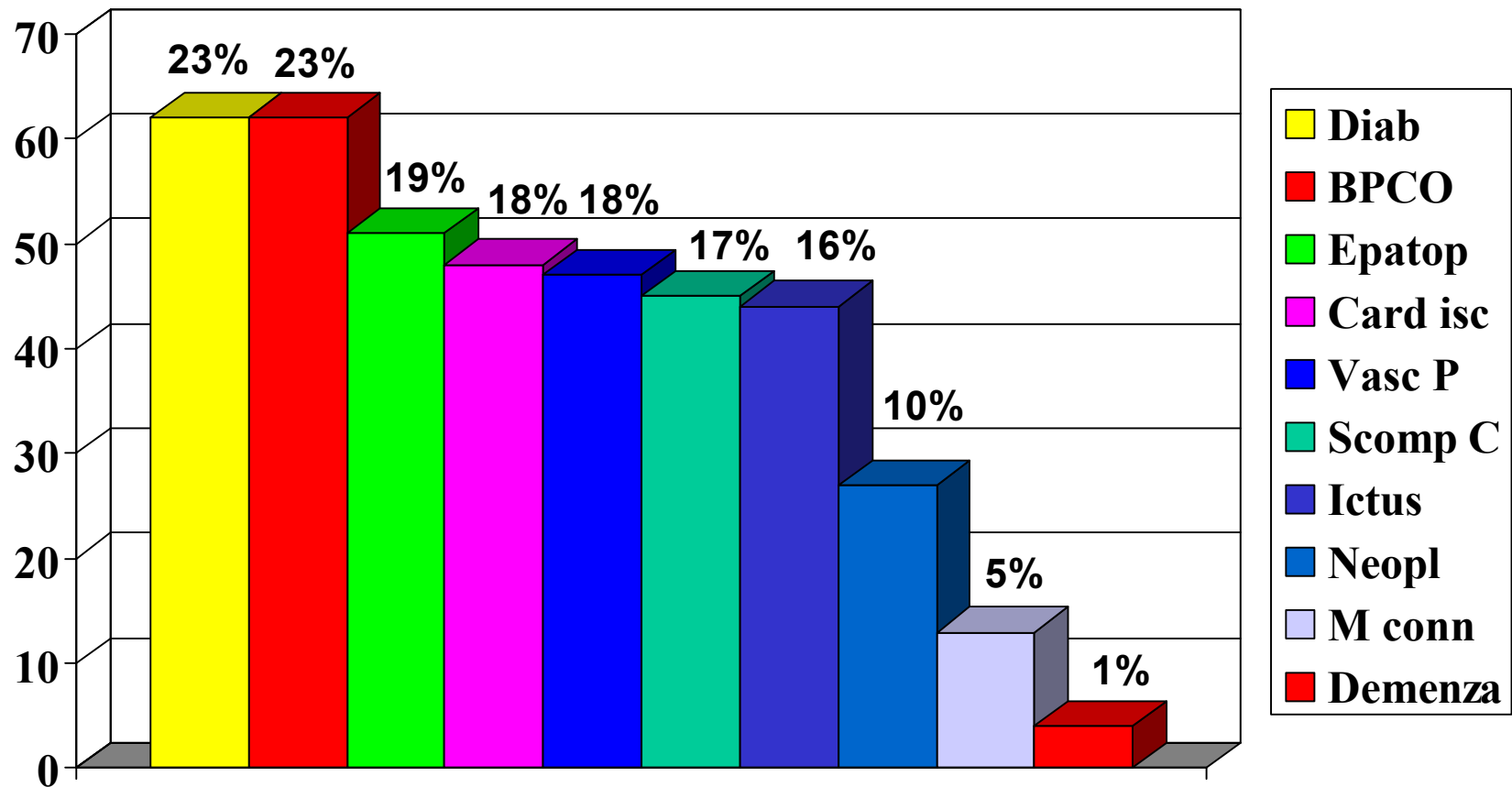
Distribuzione % delle Nefropatie nei pazienti incidenti anni 2005 (N=75), 2006 (N=101), 2007 (N=94) e 2008 (N=63)



Distribuzione dei trattamenti extracorporei nei pazienti prevalenti



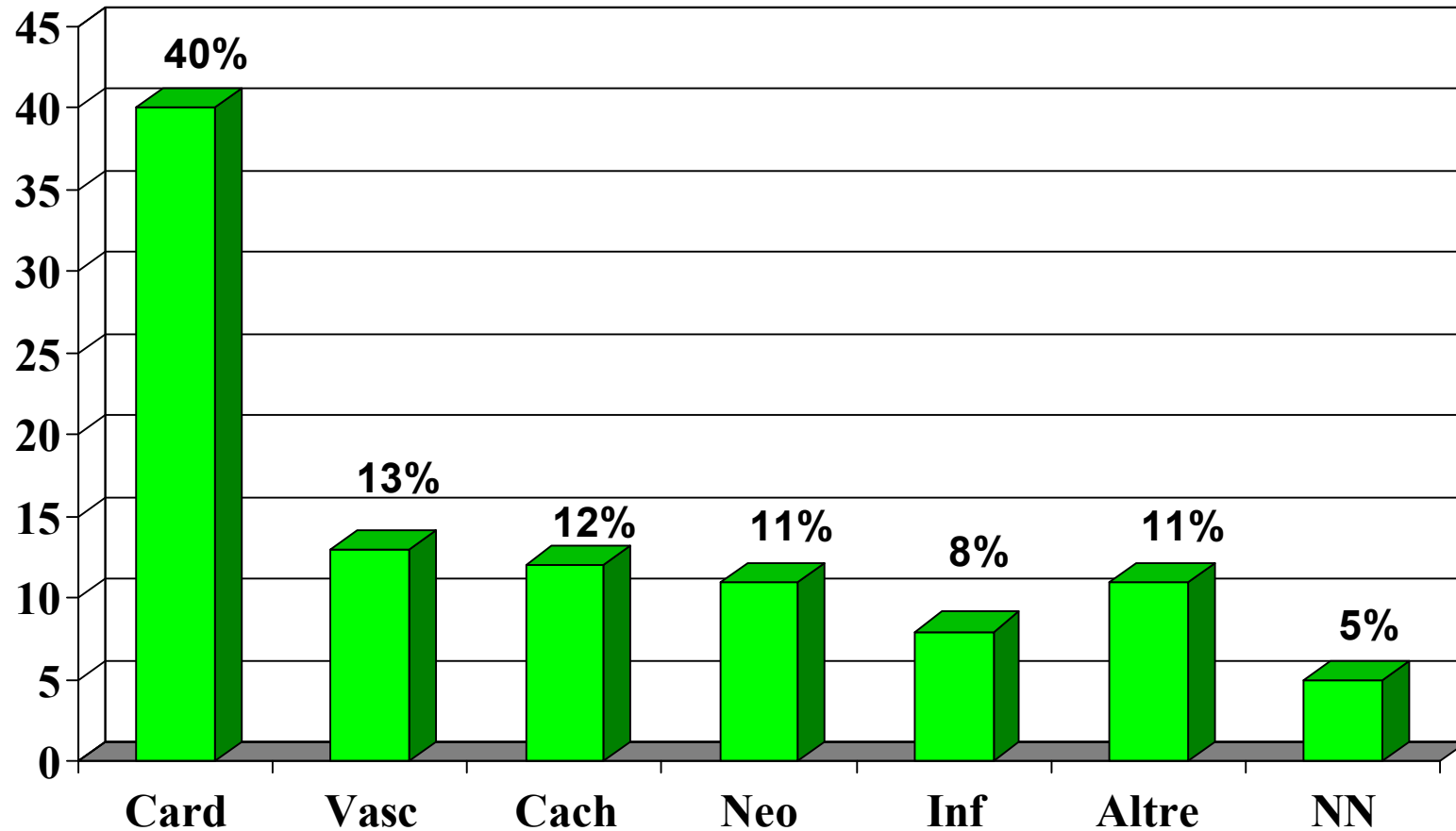
Distribuzione delle comorbidità in 268 pazienti prevalenti in dialisi



Distribuzione delle cause di morte in HD nel 2008

N = 75/479 (15,5 %)

Cause cardiovascolari = 53%; Cachessia + Neo = 23%



Sintesi Conclusiva.

- Nel corso del 2008 sono entrati in dialisi 63 nuovi pz (Incidenza: 107 pmp; Italia 2007, 166 pmp), 11 pz sono stati trapiantati (TX), 75 pz sono morti in HD (mortalità grezza RRT 16%) ed 1 pz con TX (mortalità <1%).
- Al 31/12/08 c'erano 614 pz in RRT (Prevalenza 1041 pmp), di cui 455 (74%) in emodialisi (HD) (prevalenza HD: 771 pmp, Italia 2007: 720 pmp), 4 pz (1%) in DP e 154 (24%) con TX funzionante.
- L'età media nei pz incidenti e prevalenti in HD era 70 e 67 aa, rispettivamente.
- La percentuale di maschi era 60% negli incidenti e 65% nei prevalenti in HD.
- La mortalità grezza in HD è stata del 16 % (Italia 2007: 17%), e dell'1% in TX.
- Le principali malattie di base nei pazienti incidenti erano: Sconosciuta o non indicata 29%, N. Diabetica 27%, N. Vasc. 21%, Interstiziale 6%, GN 5%, Sist 5%
- Le principali cause di morte erano: Card. 40%, Vascolari 13%, Cachessia 12%, Neoplasie 11%, Infettiva 8%, Altre 11%, sconosciuta 5%.